

# Max Compact Exterior Projekte



For you to create



[www.fundermax.at](http://www.fundermax.at)

# Fundermax





4	Einfamilienhaus
10	Wohnanlage
16	Bürogebäude
24	Betriebsgebäude
30	Hotel
40	Bildungseinrichtung
46	Produkte

## Original inspirierend.

Architektur ist mehr als Zweck. Sie ist Sprache, Gefühl, Ausdruck – und dabei immer ein Resultat des Möglichen. Mit einer Vielzahl innovativer Dekore erweitert Fundermax die Grenzen der Gestaltungsfreiheit und ebnet den Weg von der ersten Idee bis zu ihrer Realisierung. Denn das Original hält, was es verspricht.

Diese Broschüre zeigt Ihnen, was Architekten bisher mit Fundermax geschaffen haben: facettenreich, authentisch und farbenfroh. Lassen Sie sich inspirieren und verleihen auch Sie Ihren Gebäuden Charakter!

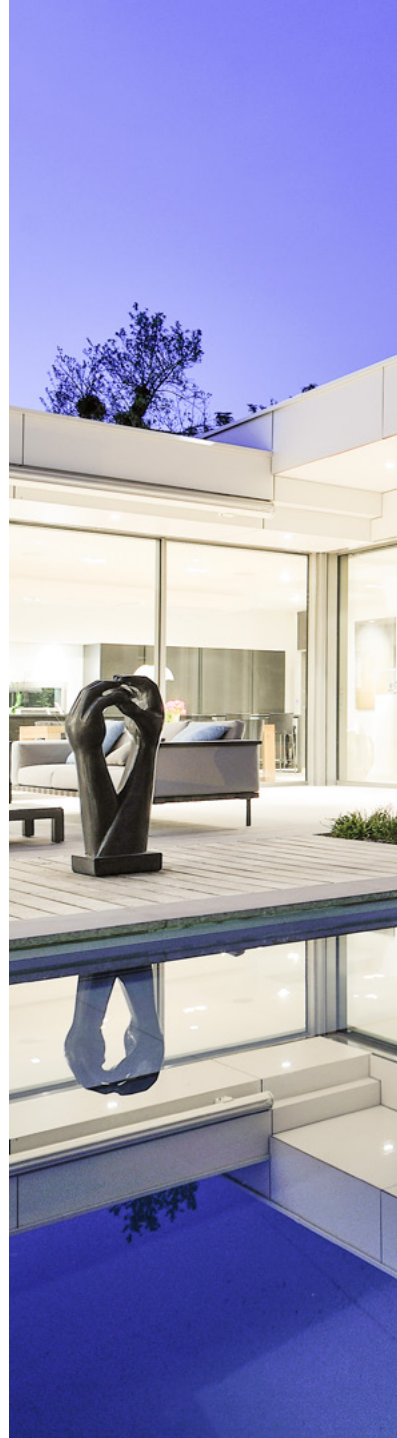
[www.fundermax.at](http://www.fundermax.at)







Fotos: Frenchie Cristogati





**Privatresidenz Monts d'Or  
Frankreich, Lyon**

**Architekt** D.P.L.G. Laurent Guillard-Lozanne  
**Oberfläche** NT  
**Dekor** 0085



**Einfamilienhaus  
Ungarn, Törökbálint**

**Architekt** Toth Project  
**Oberfläche** NG  
**Dekor** 0070, 0742





**Residenz Jade**  
**USA, North Wildwood**

**Architekt** E/L Studio Washington DC  
**Oberfläche** NT  
**Dekor** 0080, 0085, 0662



Foto: EL Studio

**Einfamilienhaus**  
**Ungarn, Mosonmagyaróvár**

**Architekt** Tóth Project Architect Office  
**Oberfläche** NT  
**Dekor** 0798



Foto: Batár Zsolt





**Les Lofts de la Baume**  
Frankreich, La Valette-du-Var

Fotos: C+B Architecte, Serge Botello

**Architekt** Serge Botello (C + B Architecte)  
**Oberfläche** NT  
**Dekor** AUTN

Fotos: Jordi Surroca



**Wohngebäude**  
**Spanien, Barcelona**

**Architekt** Roldán y Berenguer  
**Oberfläche** NT  
**Dekor** 0026, 0027



Foto: Alumina Elit 2003 EOOD



**Wohnanlage Geshov  
Bulgarien, Sofia**

**Architekt** Arch. Zvetan Petrov – Studio Ivo  
Petrov Architects

**Verarbeiter** Alumina Elit 2003 EOOD

**Oberfläche** NT

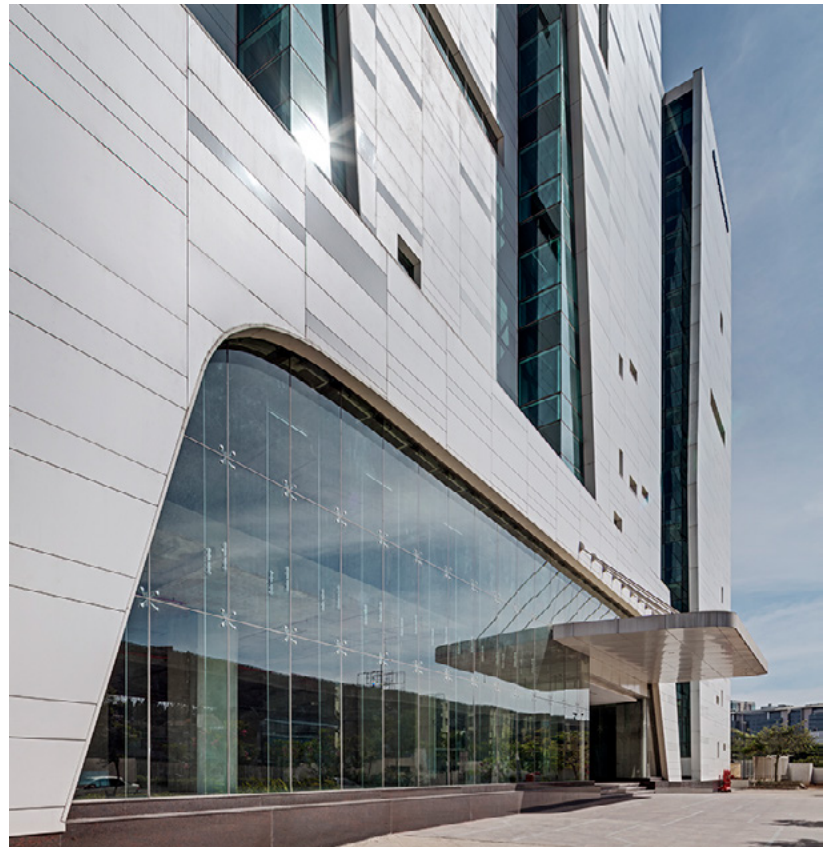
**Dekor** O923

Foto: Vilimestos projektai



**Wohnhausanlage Vilimesta**  
Litauen, Vilnius

**Verarbeiter** Exterus  
**Oberfläche** NT  
**Dekor** 0077, 0693, 0661



**Sattva Galleria**  
**Indien, Hebbal**

**Architekt** Sudhakar Pai  
**Oberfläche** NG, NT  
**Dekor** 0085





Foto: Architekturbüro Ternes





**ECO-Effizienzhaus mit E-Mobilität  
Deutschland, Koblenz**

**Architekt** Ternes Architekten BDA  
**Oberfläche** NT  
**Dekor** 0091

**Oficinas Indar**  
**Spanien, Beasain**

**Architekt** Jesus Jauregui  
**Oberfläche** NT  
**Dekor** O159, ID





**Sparkasse Bühl**  
Deutschland, Ottersweier

**Architekt** Michael Frank  
**Oberfläche** NT  
**Dekor** 0674



**Genesis Frankreich**  
Saint-Étienne-du-Rouvray

**Architekt** Ataub Architectes  
**Oberfläche** NG  
**Dekor** 0080, 0085



Foto: Grégoire Auger



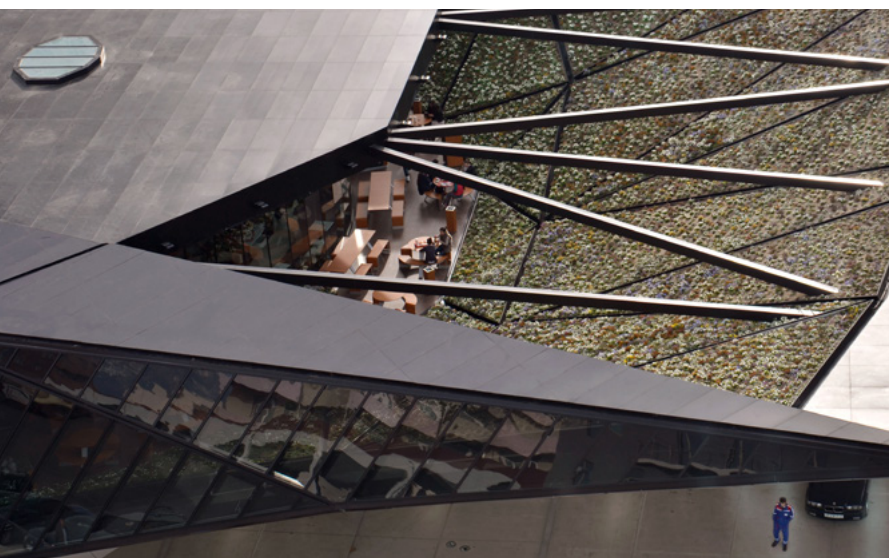
Foto: Michael Frank



Foto: Anand Jaju Photography

**Electronic City  
Indien, Bangalore**

**Architekt** PN Architects  
**Oberfläche** NT  
**Dekor** 0794





Fotos: Giorgi Khmaladze



**McDonald's**  
**Georgien, Batumi**

**Architekt** Ataub Architectes  
**Oberfläche** NT  
**Dekor** 0080, 0085



Fotos: Yohan Zerdoun





**Feuerwehr Rimsingen**  
**Deutschland, Rimsingen**

**Architekt** Roller Architekten  
**Oberfläche** NT  
**Dekor** 0741, 0742, 0074, 0085



Fotos: Francisco Manosalvas





**Möbelhaus Residenza**  
**Dominikanische Republik**

**Architekt** Patricia Sención  
**Oberfläche** NT  
**Dekor** AUTN, O427

Fotos: Hannes Kohlmeier





**PRO-GE Haus Krumpendorf**  
**Österreich, Krumpendorf**

**Architekt** DI Andreas Krainer  
**Oberfläche** NT  
**Dekor** O161







**Casa de Uco**  
**Argentinien, Mendoza**

**Architekt** Alberto Tonconogy  
**Oberfläche** NT  
**Dekor** 0160

Fotos: Estudio Alberto Tonconogy

Copyright: thyssenkrupp Plastics GmbH; Design ID-Dekor: Anna Appadoo



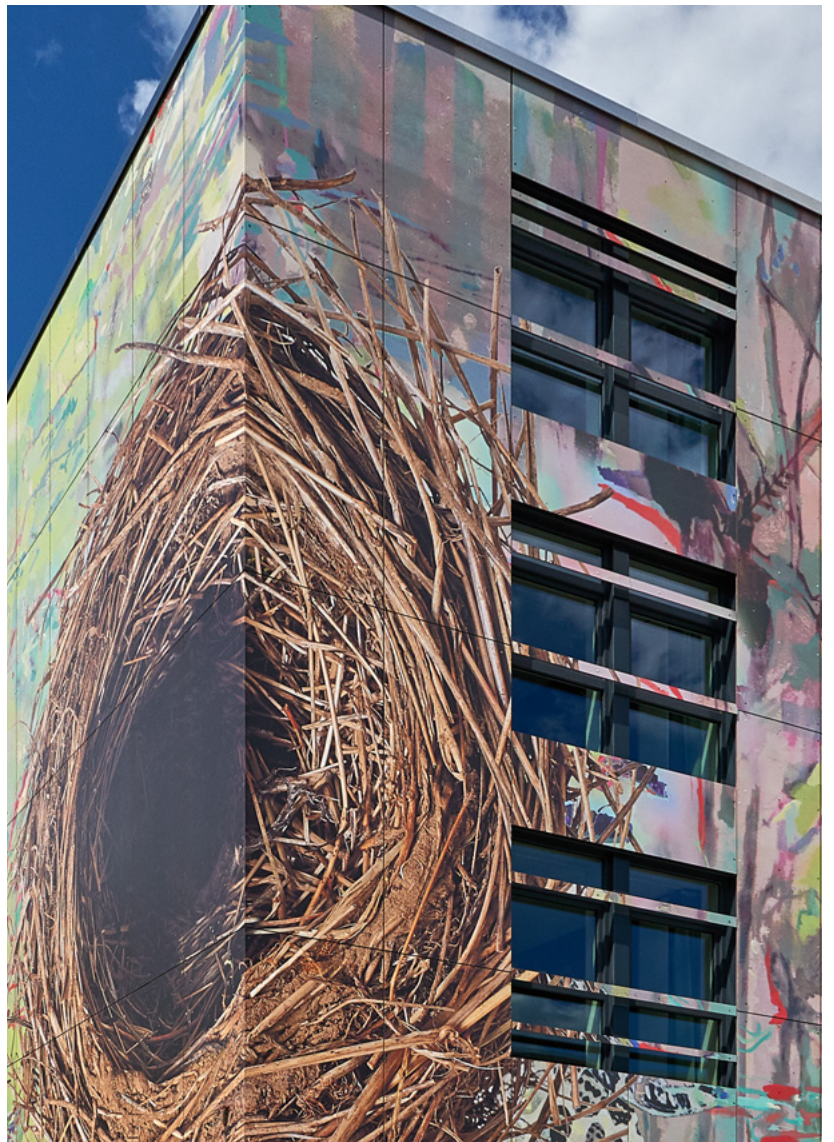
my favorite apartment

2





Copyright: thyssenkrupp Plastics GmbH; Design ID-Dekor: Anna Appadoo

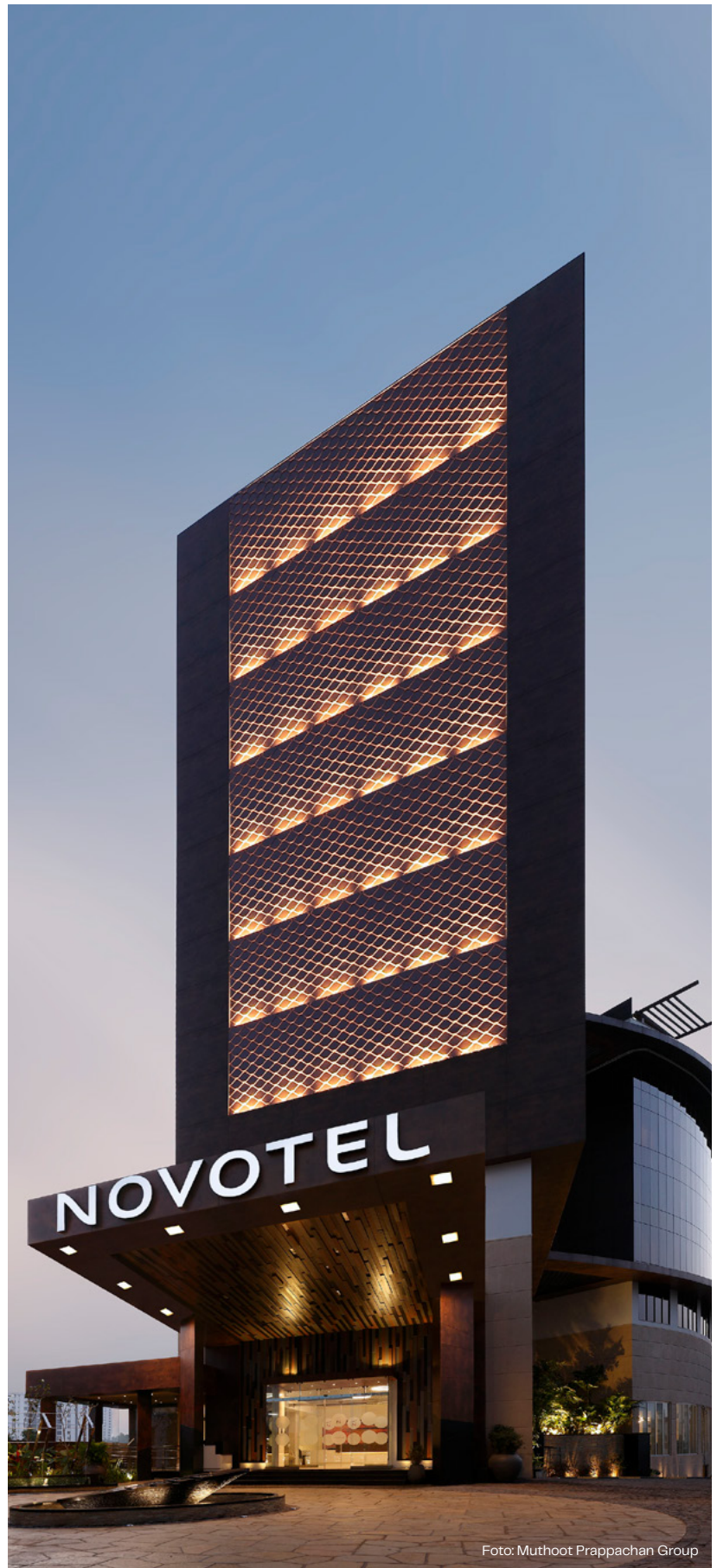


**Boardinghaus 7THINGS**  
**Deutschland, Bremen**

**Verarbeiter** Kohlmeyer Fassadenbau GmbH  
**Oberfläche** NT  
**Dekor** ID, 0070

**Novotel  
Indien, Kochi**

**Architekt** Naveen Sam  
**Oberfläche** NT  
**Dekor** 0429





**Novum Hotel Niu Essen**  
Deutschland, Essen

**Architekt** Europa-Center AG  
**Oberfläche** NY  
**Dekor** O496







**Kinderhaus Jöhlingen**  
**Deutschland, Walzbachtal**

**Architekt** Peter Langenhahn  
**Oberfläche** NT  
**Dekor** 5171



Fotos: John Gawley





**Learning Community Center  
USA, North Omaha**

**Architekt** RDG Planning and Design

**Oberfläche** NT

**Dekore** 0717, 0237, 0725, 0712





**Volksschule  
Österreich, Kronstorf**

**Architekt** Eder ZT GmbH  
**Oberfläche** NT  
**Dekor** ID



## Was Max Compact Exterior alles kann

Max Compact Exterior Platten sind duromere Hochdrucklamine (HPL) nach EN 438-6, Typ EDF, die in Laminatpressen unter großem Druck und hoher Temperatur erzeugt werden.

Doppelt gehärtete Acryl-Polyurethan-Harze sorgen für hoch wirksamen Witterungsschutz, der für dauerhafte Balkon- und Fassadenbekleidungen besonders geeignet ist.



### Eigenschaften\*:

- witterungsbeständig EN ISO 4892-2
- lichtecht nach EN ISO 4892-3
- doppelt gehärtet
- kratzfest
- lösungsmittelbeständig
- hagelsicher
- gut reinigbar
- schlagzäh EN ISO 178
- für alle Außenanwendungen geeignet
- dekorativ
- biegesteif EN ISO 178
- frost- und hitzeunempfindlich
- Dauertemperaturbelastung -80°C bis 80°C
- leicht zu montieren

\* Norm- und Ist-Werte finden Sie auf unserer Website [www.fundermax.at](http://www.fundermax.at)

## Max Compact Exterior F-Qualität

Max Compact Exterior ist ein hochwertiges Bauprodukt, das unter anderem für dauerhafte Balkon- und Fassadenbekleidungen verwendet wird. Max Compact Exterior Platten sind duromere Hochdrucklamine (HPL) nach EN 438-6, Typ EDF mit einem äußerst wirksamen Witterungsschutz. Dieser Witterungsschutz besteht aus doppelt gehärteten Acryl-Polyurethan-Harzen. Ihre Erzeugung erfolgt in Laminatpressen unter großem Druck und hoher Temperatur. Selbstverständlich tragen Max Compact Exterior Platten das für Anwendungen im Baubereich notwendige CE Kennzeichen.

### Oberflächen

NT

NH (Hexa)/NT (nur im Format 4100 x 1854 mm)

NG\* (Glanz)/NG (Glanz) (nur im Format 4100 x 1300 mm)

NY (SKY)/NT (nur im Format 4100 x 1300 mm,  
Dicken 6 mm, 8 mm,  
eingeschränkte Dekorpalette)

### Formate (Produktionsmaße)

2800 x 1300 mm = 3,64 m<sup>2</sup>

4100 x 1300 mm = 5,33 m<sup>2</sup>

2800 x 1854 mm = 5,19 m<sup>2</sup>

4100 x 1854 mm = 7,60 m<sup>2</sup>

Um ein optimales Erscheinungsbild der Fassadenbekleidung mit der Oberfläche NG zu erzielen, wird die Montage mittels Verklebung auf einer Aluminiumunterkonstruktion empfohlen. Unterkonstruktionstypen wie Holz eignen sich auf Grund ihrer materialbedingten Eigenschaften nicht, da durch Unebenheiten der UK ein welliges Gesamterscheinungsbild entsteht.

### Kern

F-Qualität, flammhemmend, Farbe braun

### Dicken

Platten mit beidseitigem Dekor:

Dicken Toleranzen (EN 438-6, 5.3)

2,0 - 2,9 mm ± 0,2 mm

3,0 - 4,9 mm ± 0,3 mm

5,0 - 7,9 mm ± 0,4 mm

8,0 - 11,9 mm ± 0,5 mm

12,0 - 13,0 mm ± 0,6 mm

Platten mit der Oberfläche Hexa:

Dicken Toleranz (EN 438-6, 5.3)

6,0 - 7,9 mm ± 0,4 mm

8,0 - 11,9 mm ± 0,5 mm

12,0 - 15,9 mm ± 0,6 mm

16,0 - 20,0 mm ± 0,7 mm

Platten mit geschliffener Rückseite:

Für symmetrisch aufgebaute Sandwichelemente.

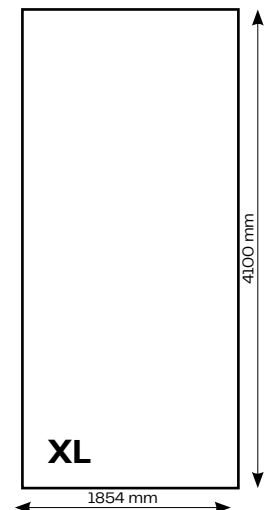
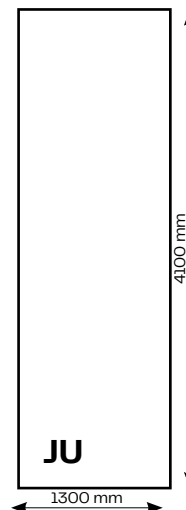
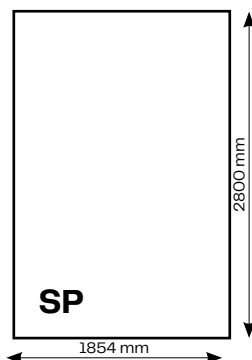
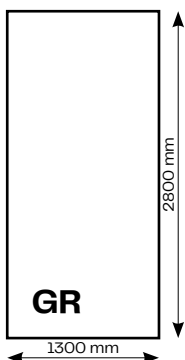
Dicken Toleranzen (EN 438-6, 5.3)

2,0 - 2,9 mm ± 0,2 mm

3,0 - 4,0 mm ± 0,3 mm

Um Balkoninnenseiten einheitlich hell gestalten zu können, ist es möglich, die Max Compact Exterior Platten auch mit einer weissen (Rück-) Seite zu produzieren. Dekor O890 NT – Balkonweiss. Bedingt durch den unterschiedlichen Dekoraufbau sollten die in unserer Exterior Technik angegebenen Befestigungsabstände um mind. 15 % reduziert werden.

## Formate (Produktionsmaße)



**Toleranzen** +10 - 0 mm (EN 438-6, 5.3)

Die Plattenformate sind Produktionsformate. Bei notwendiger Maß- und Winkelgenauigkeit ist allseitiger Zuschnitt empfohlen. Je nach Zuschnitt reduziert sich das Nettomaß um ca. 10 mm.

**Fundermax Deutschland GmbH**

Industriestraße 1  
D-92442 Wackersdorf  
info@fundermax.biz  
www.fundermax.de

**Fundermax France S.a.r.l.**

3 Cours Albert Thomas  
F-69003 Lyon  
Telefon: +33 (0)4 78 68 28 31  
infofrance@fundermax.biz  
www.fundermax.fr

**Fundermax India Pvt. Ltd.**

Sy. No. 7, Honnenahalli, Doddballapur Road,  
IND-Yelahanka Hobli, Bangalore – 560064  
officeindia@fundermax.biz  
www.fundermax.in

**Fundermax Italia s.r.l.**

Viale Venezia 22  
I-33052 Cervignano del Friuli  
infoitaly@fundermax.biz  
www.fundermax.it

**Fundermax North America, Inc.**

9401-P Southern Pine Blvd.  
US-Charlotte, NC 28273  
Telefon: +1 (0)980 299 0035  
office.america@fundermax.biz  
www.fundermax.us

**Fundermax Polska Sp.z.o.o.**

ul. Rybitwy 12  
PL-30 722 Kraków  
Telefon: +48 (0)12 65 34 528  
infopoland@fundermax.biz

**Fundermax Russia Show:room**

of.203, bld.2, 10, Nizhnyaya  
Syromyatnicheskaya str.  
RU-Moscow, 105120  
Telefon: +7 (0)499 130 30 94  
fundermax.ru@fundermax.biz  
www.fundermax.ru

**Fundermax Swiss AG**

Industriestrasse 38  
CH-5314 Kleindöttingen  
Telefon: +41 (0)56 268 83 11  
infoswiss@fundermax.biz  
www.fundermax.ch

**Fundermax GmbH**

Klagenfurter Straße 87-89, A-9300 St. Veit/Glan  
T: +43 (0)5 9494-0, F: +43 (0)5 9494-4200  
office@fundermax.at  
www.fundermax.at