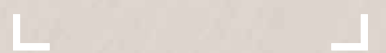


# Interior 2.3 Essential

Kollektion | Ausgabe Februar 2024



For you to create



Fundermax



## Inhalt

Nachhaltigkeit und Umwelt	4
Kollektion Interior 2.3   Essential	6
Trends	8
Individualdruck	16
Oberflächen	20
Dekore	26
Produkte	42
Übersicht Formate	46
Fundermax Services	48
Pro Kollektionen	50

### Fundermax Produkte (Cover)

0938 NI Cottage Eiche Greige  
 2289 NI Tortora  
 0833 FH Rezzato  
 0912 NI Lakeside Lärche Sand  
 0742 TE Kieselgrau  
 3393 GA Batist  
 3413 GA Romazzino  
 M003 Aluminium Edelstahlton  
 M001 Aluminium Natur  
 3395 FH Matera  
 0834 FH Paros  
 0599 FH Orca

## Fundermax

Egal ob Möbel, Fassade oder Innenausbau: An der Schnittstelle zwischen Idee und Material steht Fundermax. Als Weltmarktführer im Bereich Compactplatten und als Hersteller hochwertiger Werkstoffe aus Holz und Laminaten blickt das Unternehmen auf stolze 130 Jahre Geschichte zurück. Der anhaltende Erfolg beruht auf höchster Qualität, innovativem Design und dessen Vielfalt sowie nachhaltiger Produktion. „Made in Austria“, mit Liebe für den natürlichen Rohstoff Holz, Kreationen und Ideenreichtum.

- moderne Produktionsstätten in Österreich und Norwegen
- ca. 1.500 Mitarbeiter
- 500 Mio. Euro Jahresumsatz
- Teil der Constantia Industries AG
- Staatspreis Unternehmensqualität (2018)

# Nachhaltigkeit und Umwelt

Mit hochwertigen Holzwerkstoff-, Compact- und HPL-Platten in zahlreichen Dekoren positioniert sich Fundermax im Zentrum der Gebäudearchitektur. Wir entwerfen und produzieren eine breite Palette von Produkten aus natürlichen Rohstoffen, die leicht zu verarbeiten sind, um Architektinnen, Designer:innen, Fassadengestalter:innen, Innenausstatter:innen und Industrieunternehmen dauerhafte Lösungen zu bieten.

Seit 130 Jahren wird bei Fundermax mit Präzision und Liebe zu natürlichen Rohstoffen gearbeitet. Heute sind wir Hersteller hochwertiger Holzwerkstoffe und Weltmarktführer für Compactlaminat sowohl für den Innen- als auch für den Außenbereich. Fundermax steht für Top-Qualität sowie exzellentes Design.

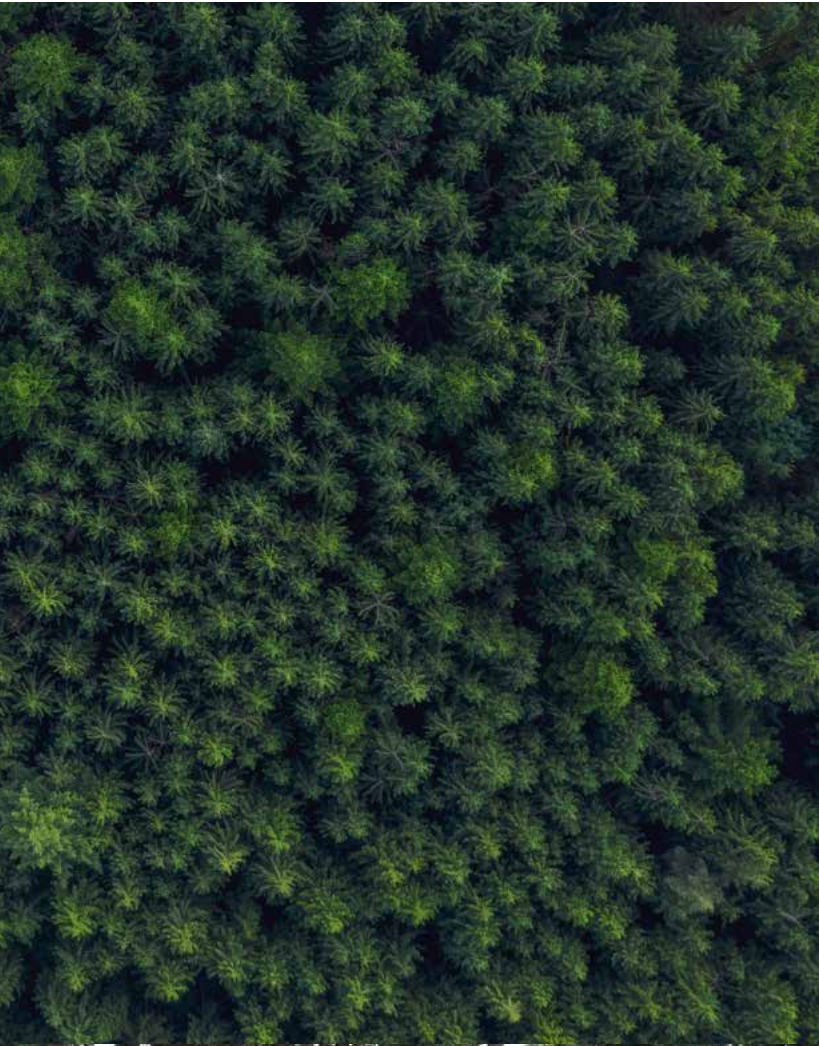
Das und noch vieles mehr macht Fundermax zu einem nachhaltigen Unternehmen mit Blick stets in Richtung Zukunft.

Mehr darüber in unserer Nachhaltigkeits-Broschüre unter diesem **QR-Code**.

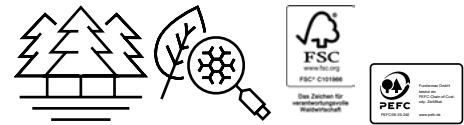


Broschüre Nachhaltigkeit





## 100 % Holz und Papier



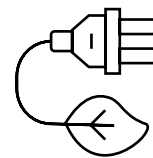
stammen aus nachhaltiger und  
zertifizierter Wald- und Forstwirtschaft.

## 10.000 t CO<sub>2</sub>



jedes Jahr eingespart

## 100 % grüner Strom



wird bei der Produktion hergestellt.

Auf Nachfrage können Sie unsere Produkte  
auch FSC®- oder PEFC-zertifiziert bekommen.

# Interior 2.3 Essential

## Die Kollektion

Fundermax steht für Produktqualität, Nachhaltigkeit, Innovation und Gestaltungsfreiheit.

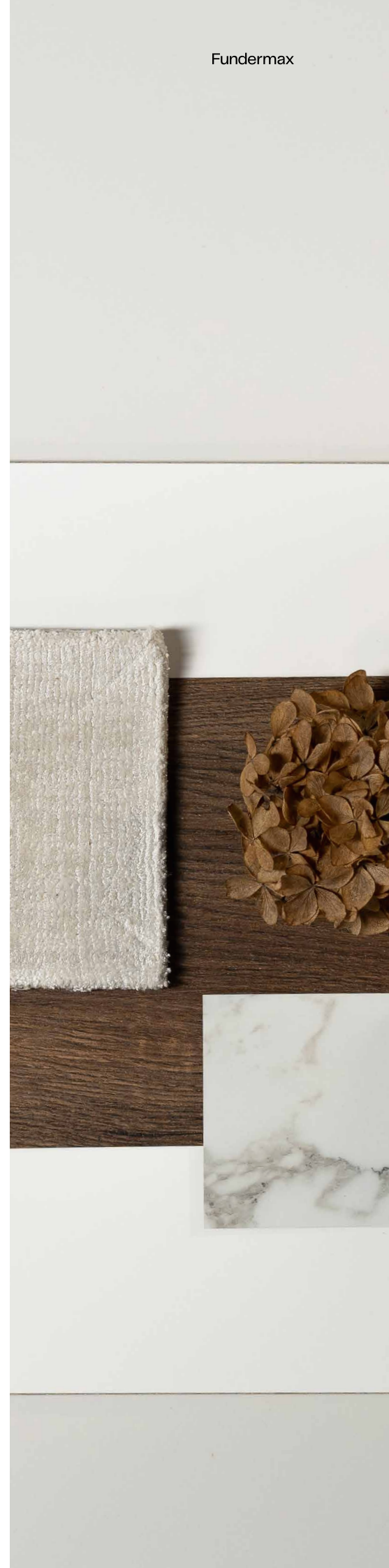
Ein Expertenteam aus Designer:innen, Produktmanager:innen und externen Consultingagenturen war federführend bei der Erstellung der Kollektion. Ein internationales Team von Vertriebskolleginnen (DACH, IT, FR) aus den Bereichen Handel, Industrie und Architektur brachte Aspekte, Anforderungen und Ideen von Beginn an im Design Committee mit ein.

In der Essential Kollektion liegt der Fokus auf maximaler Dekorauswahl und Effizienz.

Die maximale Gestaltungsfreiheit bietet Fundermax Individual. Gestalten Sie Ihr eigenes Design mit Fundermax Individualdruck oder setzen Sie Akzente durch Designfräsungen direkt und ohne Weiterbehandlung in der Materialoberfläche.

Mit der Interior 2.3 Essential Kollektion eröffnet Ihnen Fundermax eine Welt voller Gestaltungsmöglichkeiten.

**For you to create.**





# Trends

Entdecken Sie die Vielfalt unserer Kollektion.

Erleben Sie faszinierende Oberflächen, angesagte Farbpaletten und Dekore am Puls der Zeit. Wir haben uns von der Natur, der Kunst, der Mode und der Kultur inspirieren lassen, um in unseren Moodboards unterschiedlichste Stimmungen zu kreieren. Von minimalistisch bis extravagant, spielen Sie mit Texturen, Mustern und verschiedenen Stilrichtungen.



## raffiniert & kraftvoll

Ein Spiel aus warmen Rostfarbtönen und kühlem Marmor. Der Birnbaum schafft eine Brücke zwischen Vergangenheit und Gegenwart.



### Fundermax Produkte

0834 SG Paros

2206 AP Fango

0871 FH Safran Dunkel

0944 SG Flamingo Birnbaum Royal



**achtsam & minimalistisch**

Dieser Look wurde von Kulturen aus der ganzen Welt inspiriert. Essentiell sind die schwarzen Akzente und matten Oberflächen. Eine kontrastreiche Mischung aus Tradition und Moderne.

**Fundermax Produkte**

0080 AP Schwarz  
3393 GA Batist  
0845 NI Jazz Eiche Vanille

**ausdrucksstark & selbstbewusst**

Die Verwendung von Grautönen und dunkler Eiche verleiht diesem Look seinen zeitlosen Charme.

**Fundermax Produkte**

0585 RM Castello

0070 AP Carbondgrau

1203 AP Grau

0821 IM Heritage Eiche Schoko

**harmonisch & leicht**

Schlichte Rosétöne und angesagter Terrazzo stehen für Veränderung und geben in diesem Arrangement den Ton an.



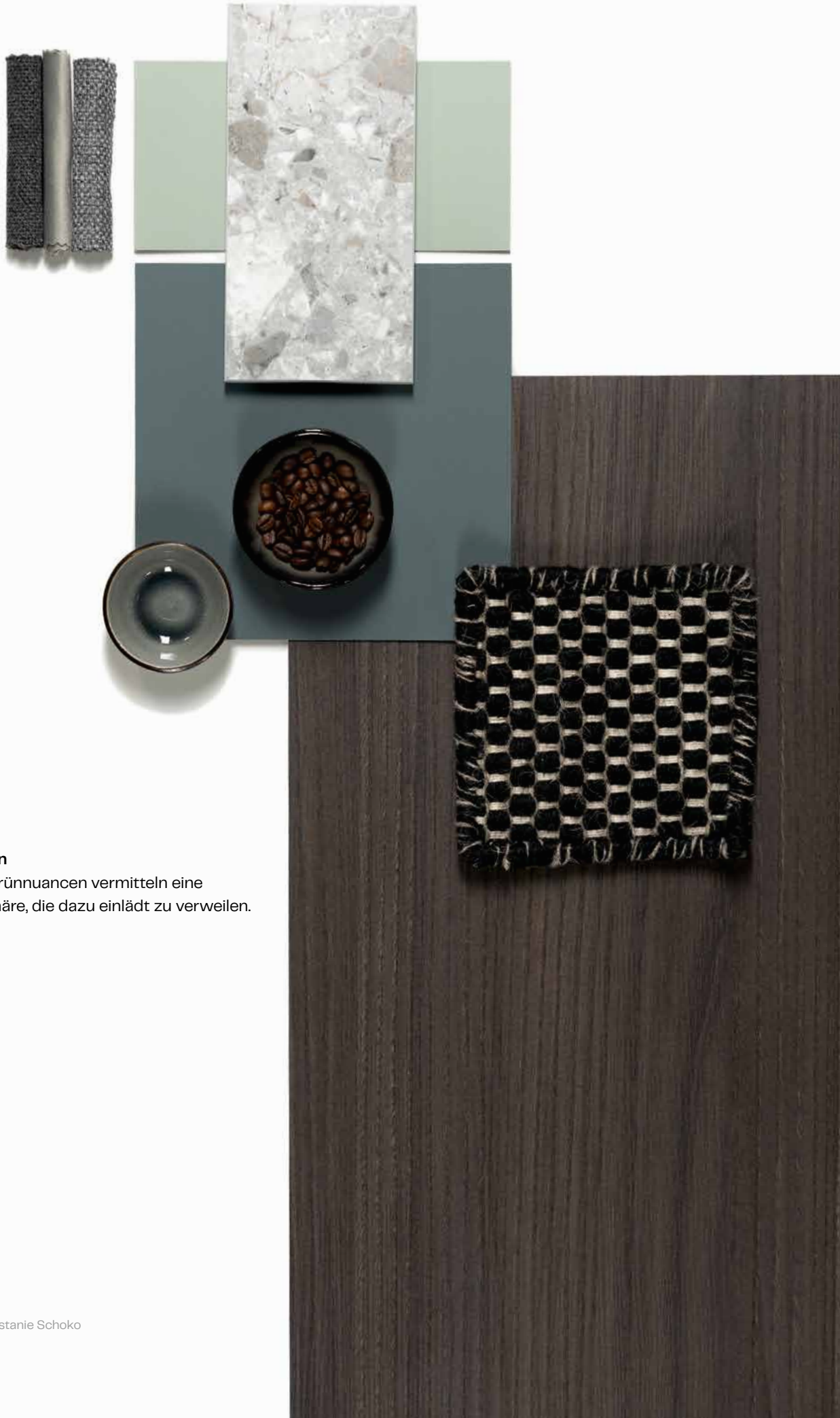
Fundermax Produkte  
0833 RM Rezzato  
0940 NI Cottage Eiche Trüffel  
0746 AP Sanitärgrau  
0018 AP Divaro

**elegant & zeitlos**

Dunkle Blautöne stehen für Komfort und Beständigkeit. Die Kombination mit Marmor und Nussbaum verstärkt seine unvergängliche Ästhetik.

**Fundermax Produkte**

0955 PM Nussbaum Dunkel  
2379 FH Pfeffer  
0581 FH Lentos  
0702 AP Nachtblau

**bewusst & mondän**

Unterschiedliche Grünnuancen vermitteln eine lebendige Atmosphäre, die dazu einlädt zu verweilen.

**Fundermax Produkte**

0833 RM Rezzato

0958 NI Honeymoon Kastanie Schoko

0662 AP Jadegrün

2370 AP Schiefergrün

**intensiv & dynamisch**

Dieser unkonventionelle Mix zieht die Aufmerksamkeit auf sich – Lärche, klassischer Marmor und ein kräftiger Senftön für ein modernes und junges Ambiente.

**Fundermax Produkte**

0599 SG Orca

0864 AP Senf

0071 AP Fresko

0914 NI Lakeside Lärche Braun

**Fundermax Produkte**

0836 RM Lagos  
5032 AP Zimt  
2289 AP Tortora  
0912 NI Lakeside Lärche Sand

**facettenreich & markant**

Ein Zimtfarbton verbindet diese Dekorpalette auf spannende Weise. Er findet sich in den goldenen Quarzeinschlüssen des sandfarbenen Marmors ebenso wie in der hellen Lärche wieder.

# Individualdruck

Ihr Design. Ihr Raum. Ihr Look.

Gestalten Sie exklusive Hochdrucklamine nach Ihren eigenen Vorstellungen für unterschiedlichste Anwendungsbereiche, von der Workout Zone bis hin zum Kids Club.

Individualdruck gibt Ihnen die Möglichkeit, Ihren Look in jeden Raum zu bringen.

Informationen zu Formaten und Service finden Sie ab Seite 46.











# Oberflächen

Einzigartige Oberflächen kombiniert mit vielfältigen Dekoren – wie gemacht für Ihr ganz besonderes Projekt!

Von bewährten Klassikern wie FH Feinhammerschlag über ausdrucksstarke Holzstrukturen, bis hin zu AP Aptico mit Anti-Fingerprint-Effekt: Fundermax bietet eine vielfältige Auswahl an qualitätsvollen Oberflächen.

Lassen Sie sich von uns inspirieren und finden Sie die perfekte Kombination aus Oberfläche und Dekor, um Ihrem Projekt das gewisse Etwas zu verleihen.

## Oberflächenmatrix

Oberfläche	Star Favorit	Max HPL	Compact Interior
AP = Aptico		■	■
FH = Feinhammerschlag	■	■	■
GA = Grafica	■	■	
IM = Immago	■	■	
Individualdruck		■	■
LI = Lignum	■	■	
MI = Mito	■	■	
MT = Matt	■	■	■
NA = Natura	■	■	
NI = Nice	■	■	
PM = Pore Matt	■	■	
RM = Real Matt	■	■	
SF = Soft Finish	■		
SG = Spiegelglanz	■	■	■
SU = Structura	■	■	
TE = Texta	■	■	

**GA Grafica**

GA Grafica ist universell einsetzbar. Charakteristisch für diese Oberfläche ist die raue, mineralische Haptik in Kombination mit einem matten, organischen Look der an Spachteltechnik erinnert.

**IM Immago**

Bei IM Immago dreht sich alles um herausragende Handwerkskunst. Diese Oberfläche transferiert die Optik und Haptik von Betonschalungsbrettern auf unterschiedlichste Raumanwendungen.

**TE Texta**

TE Texta bringt Stil in jedes Interior. Das Design basiert auf dem der Shantung Seide und überzeugt nicht nur in Kleiderschränken. Durch subtile Lichtreflexionen bringt Texta Glamour in jeden Raum.

Die Laufrichtung dieser Oberflächenstruktur TE Texta ist quer.

WÄTTE  
BIA  
A

**NI Nice**

Die charakteristische Tiefenwirkung von NI Nice entsteht durch den smarten Mix aus glänzenden und matten Bereichen. NI Nice hebt Dekore auf eine völlig neue Ebene – realistischer als je zuvor mit der Optik und Haptik eines Veneers.

**PM Pore Matt**

Diese Oberfläche ist auf Holzdekoren universell einsetzbar. PM Pore Matt harmoniert mit rustikalen, aber auch mit eleganten Hölzern. Eine weiche und natürliche Haptik zeichnet diese Oberfläche aus.

**NA Natura**

NA Natura ist eine filigrane Holzoberfläche mit einer samtigen Haptik. Die Holzporen sind unregelmäßig und unterschiedlich tief angeordnet und verleihen eine zeitlose Optik.

**MI Mito**

Die markanten und tiefen Furchen von MI Mito sind von geschlitztem Holz inspiriert. Als Repräsentant dieses Kunsthandwerks eignet sich die Oberfläche hervorragend, um eine warme und natürliche Atmosphäre zu erschaffen.

**SU Structura**

Ein Klassiker mit nahezu linear streifigem Verlauf und markantem Erscheinungsbild. SU Structura erhält durch das Matt-Glanz Spiel seine besondere Tiefenwirkung.

**LI Lignum**

Kenzeichnend für die Oberfläche LI Lignum ist die sehr elegante und natürliche Holzmaserung in Kombination mit einer erhabenen, inversen Porenstruktur.

**FH Feinhammerschlag**

FH Feinhammerschlag ist vielseitig einsetzbar und zählt deshalb zu den beliebtesten Oberflächen. Sie fügt sich optisch dezent in ihr Umfeld ein, ist unempfindlich und leicht zu reinigen.

**SF Soft Finish**

Ein Klassiker, der sich durch eine feine Perlstruktur auszeichnet. Die leichte Körnung macht die Oberfläche robust und widerstandsfähig.

SOF  
FINISH  
CLASSIC

F  
A  
M  
T  
A  
M**AP Aptico**

Durch den Anti-Fingerprint-Effekt wird diese matte Oberfläche besonders hochwertig. Die Technologie wurde patentiert. AP Aptico ist pflegeleicht und sehr gut zu verarbeiten.

**RM Real Matt**

RM Real Matt ist sehr widerstandsfähig und begegnet dem Matt Trend auf junge und smarte Art. Real Matt ist en vogue – die Haptik ist entscheidend und verleiht Charakter.

**MT Matt**

Diese matte Oberfläche trifft den Zeitgeist. MT Matt überzeugt durch die samtige und gleichmäßige Haptik.





SG  
SG  
GL  
GL

**SG Spiegelglanz**

SG Spiegelglanz punktet durch die elegante und edle Anmutung. Die Farbwirkung der Dekore wird durch den Glanz deutlich intensiver.

# Dekore

## Uni

Die neue Uni Kollektion besticht durch ihre harmonische Farbauswahl und durchgängigen Farbreihen von hell bis dunkel.

Schwarz und Weiß kommen in diversen Abstufungen vor und reichen von kühlen bis hin zu warmen Nuancen. Auch das beliebte Greige-Spektrum lässt in seiner Vielfältigkeit keine Wünsche offen.

Die kräftigen Farben des Farbkreises wie Rot, Gelb, Grün und Blau wurden mit ihren Zwischentönen frisch und zeitgemäß umgesetzt.

Zudem komplettieren neue, intensive Unifarben die Palette.

★ = neues Dekor

Hinweis: Farbabweichungen zu den Originalmustern sind drucktechnisch bedingt.

					
<b>0080</b> Schwarz	<b>0761</b> Neutralgrau Dunkel	<b>0762</b> Neutralgrau Mittel	<b>0074</b> Pastellgrau	<b>0075</b> Dunkelgrau	<b>0759</b> Graphitschwarz
					
<b>0077</b> Graphitgrau	<b>0746</b> Sanitärgrau	<b>1203</b> Grau	<b>0730</b> Aschgrau	<b>0753</b> Kühlgrau Mittel	<b>0070</b> ★ Carbonschwarz
					
<b>0900</b> ★ Cyber Grau Dunkel	<b>0747</b> Mittelgrau	<b>0741</b> Birkengrau	<b>0756</b> Warmgrau Mittel	<b>0755</b> Warmgrau Dunkel	<b>0889</b> ★ Everglades

★ = neues Dekor

					
0768 ★ Passero	2289 Tortora	0743 Steingrau hell	0742 Kieselgrau	0071 Fresko	2379 ★ Pfeffer
					
2206 Fango	0144 Costa	0066 Sandfarben	0624 Hellbeige	0081 Alpaka	0098 Mandola
					
2194 ★ Pastellweiss	0085 Weiss	1630 Expo-Star	2286 Fliederweiss	0733 Sanitärweiss	0851 Winterweiss
					
0112 Topweiss	2296 ★ Schneeweiss	2306 Gletscherweiss	0606 Arktisweiss	2313 Keramikweiss	M082 Magnethaftend Weiss
					
0854 ★ Schoko Mauve	0018 Divaro	0693 Orchidee	0627 ★ Sanitärbeige	0319 Cappuccino	0153 Burano
					
0875 ★ Schoko Brownie	0863 ★ Siena Dunkel	0862 ★ Siena Hell	0645 ★ Tabak	0174 Terrana	0648 Dunkelbraun
					
0873 ★ Roter Pfeffer	0871 ★ Safran Dunkel	5032 ★ Zimt	0013 Minola	0661 ★ Terrakotta	0874 ★ Kastanienbraun

★ = neues Dekor

					
2215 ★ Orangerot	0682 ★ Orange	0011 Mandarin	0210 Signalrot	0067 Rot	0318 Rubinrot
					
0010 Mango	0865 ★ Limone	0635 ★ Neapelgelb	2124 Kamille	0667 Passion	0864 ★ Senf
					
2182 Verduro	0024 Vivo	0725 Gelbgrün	0850 ★ Valley Grün	0893 ★ Smaragdgrün	0591 ★ Tannengrün
					
0059 ★ Dunkelgrün	0662 ★ Jadegrün	0663 ★ Resedagrün	0592 ★ Kiwigrün	0849 ★ Morgentau	0623 ★ Grün
					
2370 ★ Schiefergrün	0042 Marino	0630 Seegrün	2126 ★ Aqua	0876 ★ Türkis	0617 ★ Petrolgrün
					
0237 Enzianblau	0717 Atlantik	0848 ★ Jelly Blau	0706 ★ Eisblau	0712 ★ Stahlblau	0023 Lamar
					
2369 ★ Schwarzblau	0702 ★ Nachtblau	0718 Arktis	0021 Mona Lisa	0842 ★ Brombeer Cupcake	0843 ★ Pflaume Dunkel

# Natur

Bei der Dekorentwicklung wurden nicht nur die aktuellen Trends, sondern auch die Kombinierbarkeit der Dekore untereinander sowie deren Langlebigkeit berücksichtigt.

Neben klassischen Hölzern wie Eiche, Nussbaum, Esche und Kastanie bietet die Kollektion auch die eher in Vergessenheit geratenen Hölzer wie Kirsche, Birne, Birke und sogar Eukalyptus.

Mit dieser vielfältigen Auswahl setzt die Kollektion ein klares Zeichen auf dem Markt und stellt Ihnen eine facettenreiche Auswahl zur Verfügung.

★ = neues Dekor



**0814**  
Canto Ulme



**4060**  
Quebec Ulme



**0911** ★  
Lakeside Lärche Creme



**0186**  
Margo Birke



**0179**  
Lunara Ahorn



**0912** ★  
Lakeside Lärche Sand



**0102**  
Ahorn Schlicht



**0171**  
Tundra Birke



**0412**  
Donau Ahorn

♻️ = neues Dekor



0943 ♻️  
Flamingo Birnbaum Pfirsich



0047  
Wildbuche



0125  
Eiche Natur



4037  
Maryland Eiche



0839 ♻️  
Aurora Eiche Cognac



0175  
Astfichte



0914 ♻️  
Lakeside Lärche Braun



4073  
Newport Eiche



0948 ♻️  
Amadeo Eiche Honig



0877  
Eiche Sawcut Hell



4044  
Dakar Kirschbaum

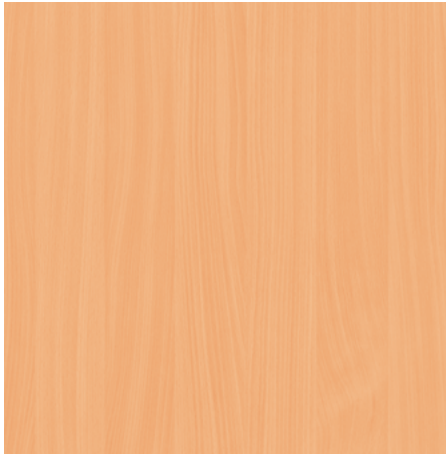


0947 ♻️  
Amadeo Eiche Sand

★ = neues Dekor



**0157**  
Obirbuche



**0291**  
Korpusbuche



**0048**  
Cognac Eiche



**0913** ★  
Lakeside Lärche Natur



**0921**  
Silberfichte Braun



**0920**  
Silberfichte Natur



**0290**  
Akari Eiche



**0600**  
Kolumbus Esche



**4057**  
Kanada Eiche



**0813**  
Rocco Buche



**0638**  
Ramos Eiche



**0665**  
Atram Eiche

♻️ = neues Dekor



0954 ♻️  
Panorama Nussbaum Hell



0960 ♻️  
Libretto Esche Karamell



4047  
Virginia Eiche



0944 ♻️  
Flamingo Birnbaum Royal



0331  
Fortuna Eiche



0961 ♻️  
Libretto Esche Braun



4035  
Pavia Nussbaum



0955 ♻️  
Panorama Nussbaum Dunkel



4024  
Eukalyptus



0909 ♻️  
Flagship Eiche Braun



4038  
Jazz Eiche



0917 ♻️  
Artis Kastanie Nougat



♻️ = neues Dekor



**0637**  
Cavalli Kastanie



**0320**  
Sereno Eiche



**0939** ♻️  
Cottage Eiche Honig



**4048**  
Atlanta Nussbaum



**0260**  
Arezzo Nussbaum



**0837**  
Aria Eiche



**0811**  
Cello Nussbaum



**0265**  
Delano Nussbaum



**0269**  
Tosca Nussbaum



**4064**  
Portland Eiche



**4052**  
Maine Eiche



**0817**  
Brixen Eiche

♻️ = neues Dekor



0816  
Bozen Eiche



0957 ♻️  
Honeymoon Kastanie Greige



0938 ♻️  
Cottage Eiche Greige



0940 ♻️  
Cottage Eiche Trüffel



4061  
Nevara Ulme



0361  
Serenissima Esche



0376  
Finca Eiche



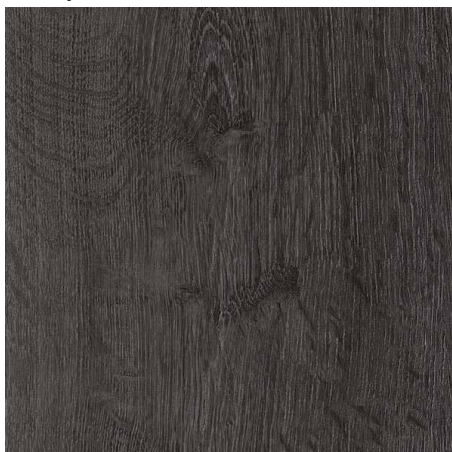
0551  
Whitney Kastanie



4059  
Lionga Ulme



4029  
Eukalyptus Dunkel



0907 ♻️  
Flagship Eiche Graphit



0419  
Pinero Kiefer

★ = neues Dekor



0229  
Silvretta Ulme



0831  
Sinfonie Eiche



0845 ★  
Jazz Eiche Vanille



0832  
Harmonie Eiche



0815  
Brescia Eiche



0607  
Loen Esche



0820 ★  
Heritage Eiche Braun



0821 ★  
Heritage Eiche Schoko



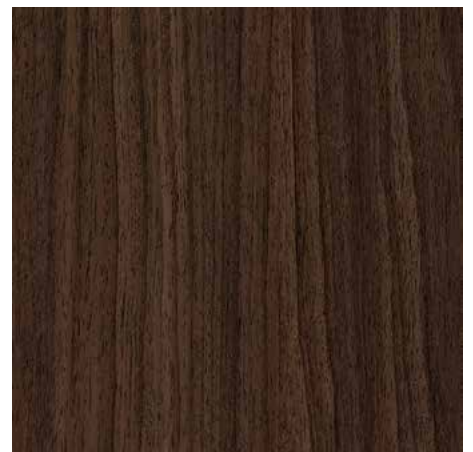
4051  
Alba Eiche



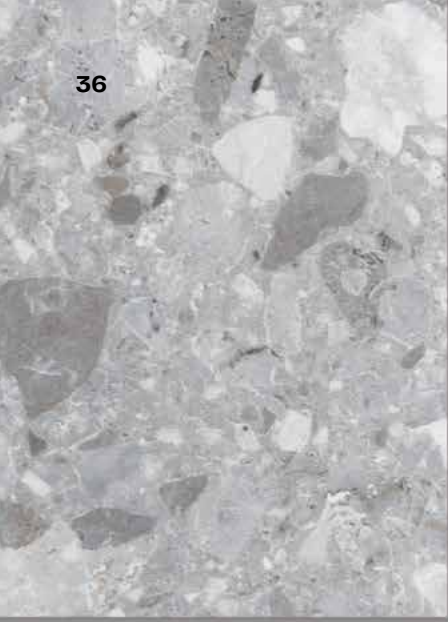
0958 ★  
Honeymoon Kastanie Schoko



4077  
Augusta Eiche



0901 ★  
Rainbow Palisander Dunkel



Dekore



Fundermax



## Material

Zu den Materialien zählen in der neuen Kollektion essenzielle Steine wie Marmor und Schiefer. Ebenso zu finden moderner Terrazzo, Beton, patinierte und bearbeitete Metalle – Echtmetalle setzen hier attraktive Akzente. Dezente Textilien runden das Sortiment ab.

0599  
Orca0834  
Paros0835  
Thasos



0581  
Lentos

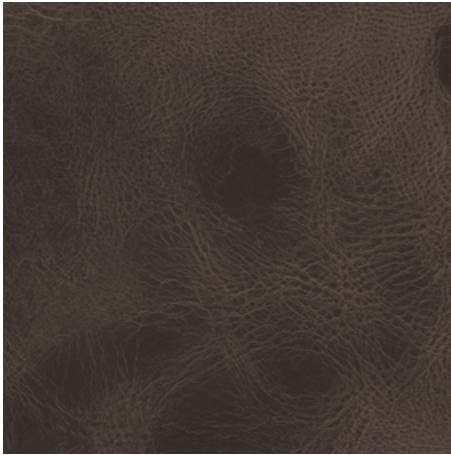


0833  
Rezzato



0585  
Castello

★ = neues Dekor



0528  
Saloon



0794  
Patina Bronze



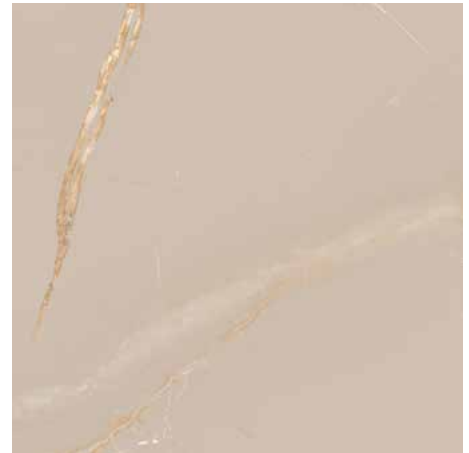
0793 ★  
Patina Zinn



0540  
Aristo



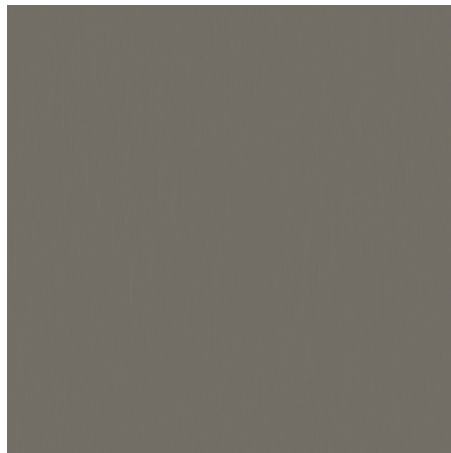
0670  
Olivin



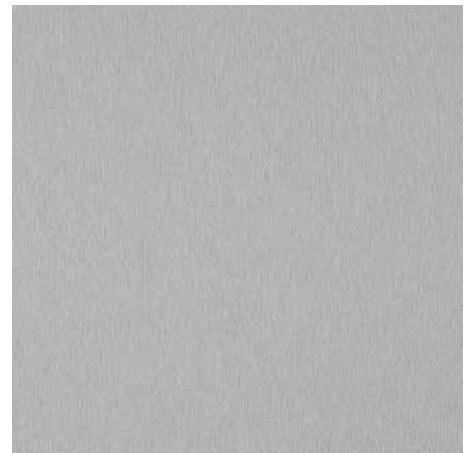
0836  
Lagos



3427 ★  
Titanio



3426 ★  
Scandio



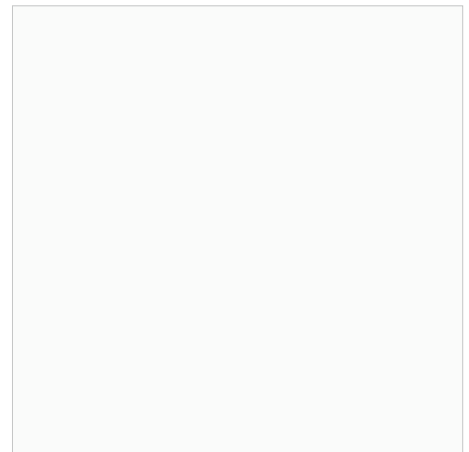
0328  
Aluminium gebürstet



3395  
Matera



1300  
Aluminium



M082  
Magnethaftend Weiss

★ = neues Dekor



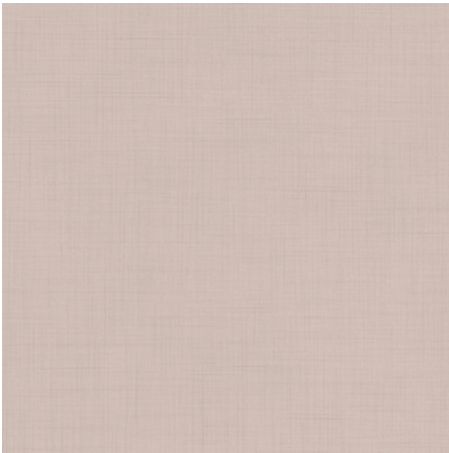
**0897** ★  
Cliffhanger Schiefer Grau



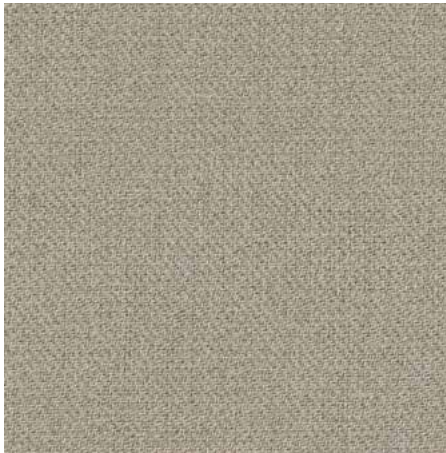
**0898** ★  
Porto Nero Schiefer



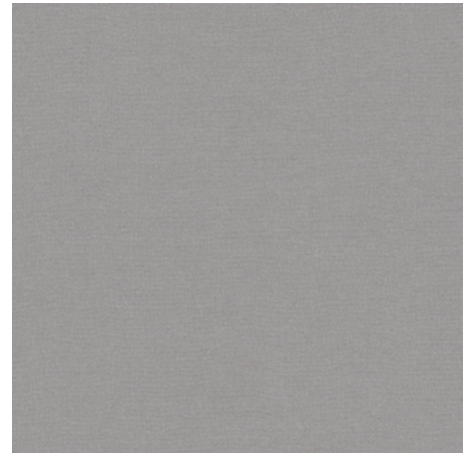
**0566**  
Kara



**3413**  
Romazzino



**3393**  
Batist



**3405**  
Oxford



**0565**  
Polaris



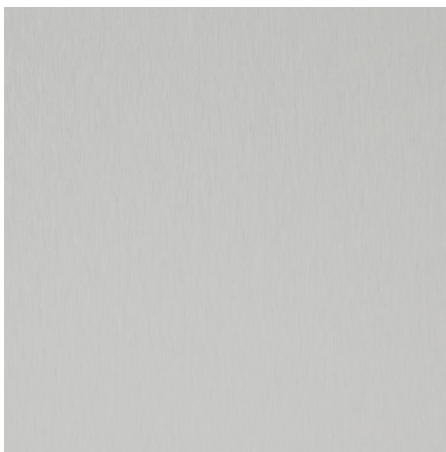
**0026**  
Prado Alugrau



**0027**  
Prado Achatgrau



**M002**  
Aluminium Topmatt



**M001**  
Aluminium Natur



**M003**  
Aluminium Edelstahlton







# Die Essential Produkte



## Star Favorit

Star Favorit ist eine direkt melaminharzbeschichtete Platte und besteht aus einem Träger (Rohspanplatte oder MDF) beidseitig mit Dekorpapier belegt.

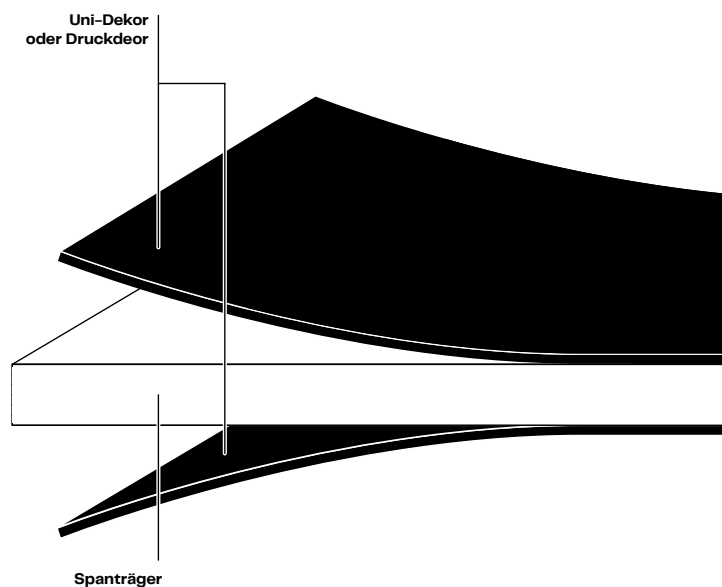
Der Klassiker der Star Favorit ist unsere P2 Qualität. Für besondere Ansprüche gibt es sie auch in der Ausführung P2B (schwer entflammbar), sowie P3/P5 (für den Feuchtraum geeignet).

### Anwendung

im Möbel und Innenausbau, wie Korpusse und Fronten, Trennwände, Wandverkleidungen, uvm.

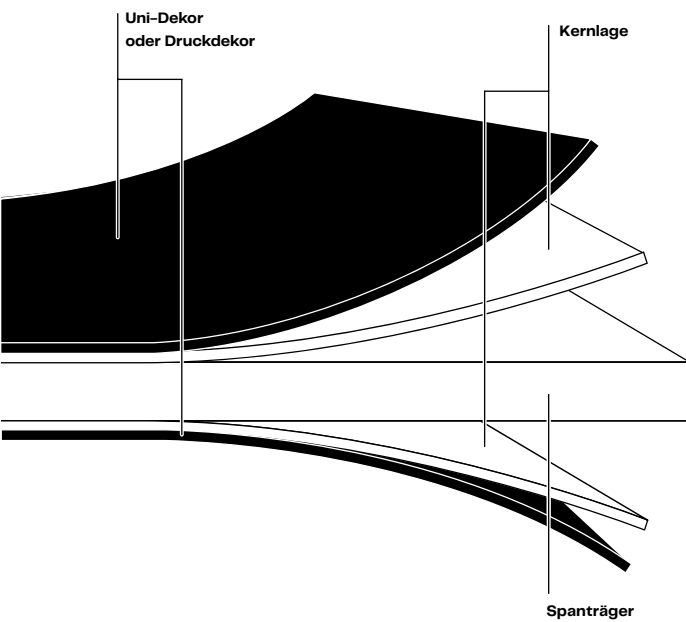
### Vorteile

- Antibakteriell
- Leicht zu reinigen
- Lösungsmittelbeständig
- Eigenschaften gemäß EN 14323
- Im Feuchtbereich einsetzbar (P3/P5)
- Schwer entflammbar (P2 B)
- Dekorverbund mit weiteren Fundermax Produkten (z.B. Max HPL, Max Compact Interior)
- Oberflächenverbund mit Max HPL
- Passende Kanten bei unseren Partnern REHAU und Hranipex erhältlich





Interior Technik Broschüre



## Vorteile

Eigenschaften gleich Star Favorit, jedoch zusätzlich:

- Erhöhte Schlag- und Kratzfestigkeit
- Mehr Oberflächenruhe
- Ausführung Superfront 0.5 und Superfront 1.0 erhältlich (Mehrblattaufbau ca 0,5mm vs. 0,8mm)
- Auch mit weißer Kernlage erhältlich

# Star Favorit Superfront

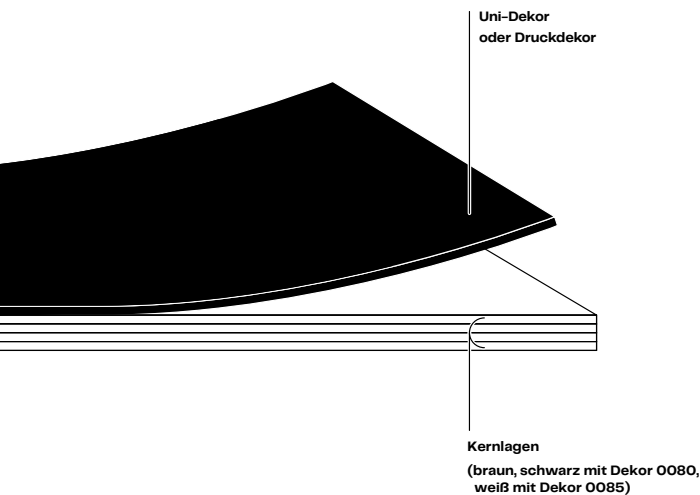
Star Favorit Superfront ist eine direkt melaminharzbeschichtete Spanplatte mit Mehrblattaufbau von ca. 0,5mm (Superfront „S0.5“) oder ca. 0,8mm (Superfront „S1.0“).

Der größere Schichtaufbau bringt eine bessere Oberflächenruhe und eine höhere Schlagfestigkeit und ist deshalb für extrem beanspruchte Innenausstattung bestens geeignet.

### Anwendung

im Möbel und Innenausbau sowie höher beanspruchte Anwendungen (zB. im Objektbereich wie Ladenbau, Schulen, Krankenhäuser, Hotel, Büromöbel, uvm.)





## Max HPL

Max HPL sind Hochdrucklaminat nach EN 438-3, Typ HGS in der Standarddicke von 1mm.

Als Beschichtungsmaterial kann Max HPL auf verschiedensten Trägern wie z.B. Holzwerkstoffen und anderen Trägermaterialien verleimt werden.

### Anwendung

höher beanspruchter Möbel- und Innenausbau

## Vorteile

- Antibakteriell
- Hohe Widerstandsfähigkeit gegen Abrieb, Stöße, Kratzer und extremen Temperaturschwankungen
- Pflegeleicht und unempfindlich gegenüber haushaltsüblichen Chemikalien
- Dekorverbund mit weiteren Fundermax Produkten (z.B. Star Favorit, Max Compact Interior)
- Oberflächenverbund mit Star Favorit
- Eigenschaften gemäß EN 438-3.
- Antifingerprint-Effekt bei der Oberfläche AP Aptico
- Postforming Qualität erhältlich (nur JU Format 4100x1300mm)
- Erhältlich mit weißem Kern (mit Dekor 0085)
- Erhältlich mit Ihrem individuellem Design (Fundermax Individual)
- Passende Kanten bei unseren Partnern REHAU und Hranipex erhältlich



Interior Technik Broschüre



## Max Compact Interior

Compact Platten sind besonders widerstandsfähige Hochdrucklamine mit beidseitigem Dekor nach EN 438-4, Typ CGS, die in Hochdruckpressen unter hoher Temperatur und Druck erzeugt werden.

Max Compact Interior ist im Standard mit schwarzem Kern ausgeführt (D-s2, d0). Für ein besonders homogenes Erscheinungsbild gibt es Compact in drei weiteren Kernfarben (weiß, pastellgrau, dunkelgrau). Für besondere Ansprüche gibt es auch die Ausführung mit schwarzem Kern F-Qualität (Typ CGF / B-s2, d0 / B-s1, d0).

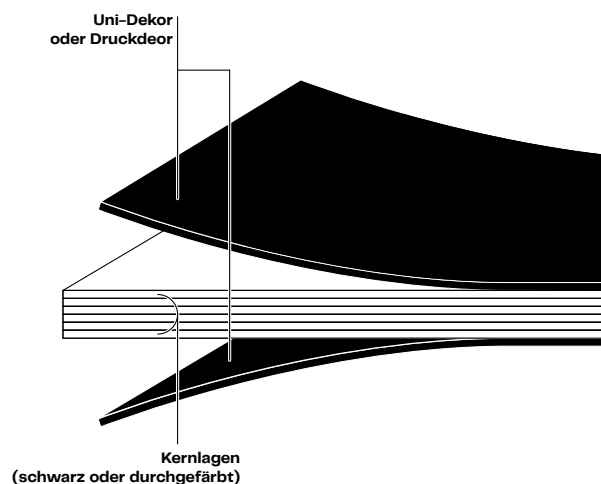
### Anwendung

höher beanspruchter Möbel- und Innenausbau (z.B. im Sanitär- und Nassbereich, Wandschutz, Kabinen und Spinde, Tischplatten und Pulte, Geländerfüllungen, uvm.)

### Vorteile

- Antibakteriell
- Hohe Widerstandsfähigkeit gegen Abrieb, Stöße, Kratzer und extremen Temperaturschwankungen
- Kälte- und Wärmeschockresistent
- Beidseitig verwendbar
- Pflegeleicht und lösungsmittelbeständig
- Langlebig und hochbelastbar
- Eigenschaften gemäß EN 438-4
- Erhältlich in drei weiteren Kernfarben (Oberfläche FH)
- Erhältlich mit schwarzem Kern F-Qualität (B-s2, d0 / B-s1, d0)
- Erhältlich mit Ihrem individuellem Design (Fundermax Individual)

Möchten Sie bei Ihrem Projekt nicht brennbare Baustoffe (A2 - s1, d0) verwenden? Dann hilft Ihnen Ihr Fundermax Ansprechpartner gerne bei der Beratung zu unserem A2-Produkt **m.look Interior**.



Entdecken Sie weitere Produkte und Oberflächen, außerhalb der Essential Kollektion, auf unserer Website [www.fundermax.com](http://www.fundermax.com).

- Max Compact Interior Plus - Die Oberfläche mit dem Plus!
- Max Compact Resistance<sup>2</sup> - Höchste Qualität für absolute Beständigkeit.
- Premium Star - Der Star unter den Oberflächen für ein exklusives Ambiente.
- Compact Arbeitsplatten & Alucompact - Perfekt für den Einsatz in Küchen und anderen anspruchsvollen Umgebungen.

# Übersicht Formate

## Star Favorit (E05)

Format	Dicken	Toleranzen (EN 14322)	Träger
2800 x 2070 mm = 5,80 m <sup>2</sup>	8,0 mm 10,0 mm 12,0 mm 16,0 mm 18,0 mm 19,0 mm 25,0 mm 28,0 mm 30,0 mm 38,0 mm	8-20mm ± 0,3 mm >20mm ± 0,5 mm	P2 (Standard) P2 B (schwer entflammbar) P3 (Feuchtebereich, nicht tragend) MDF
*SG abweichend, siehe Lieferprogramm			

## Star Favorit Superfront (E05)


Format	Dicken	Toleranzen (EN 14322)	Träger
2800x2070mm = 5,80m <sup>2</sup>	P2 S0.5: 12,7 mm 16,7 mm 19,7 mm 25,7 mm  P2 S1.0: 19,3 mm 20,3 mm 29,3 mm 31,3 mm 39,3 mm	8-20mm ± 0,5 mm >20mm + 0,5 / - 1,0 mm	P2 (Standard)
*SG abweichend, siehe Lieferprogramm			

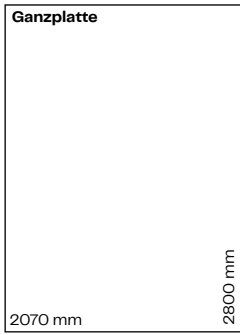
## Max HPL

Format	Dicken	Toleranzen (EN 438-3)	Kern
TK: 2140 x 1060 mm = 2,27 m <sup>2</sup>	1,0 mm	1,0 mm ± 0,10 mm	Braun (Dekor 0080 = Kern schwarz) Weiß (Dekor 0085)
GR: 2800 x 1300 mm = 3,64 m <sup>2</sup>			
JU: 4100 x 1300 mm = 5,33 m <sup>2</sup>			

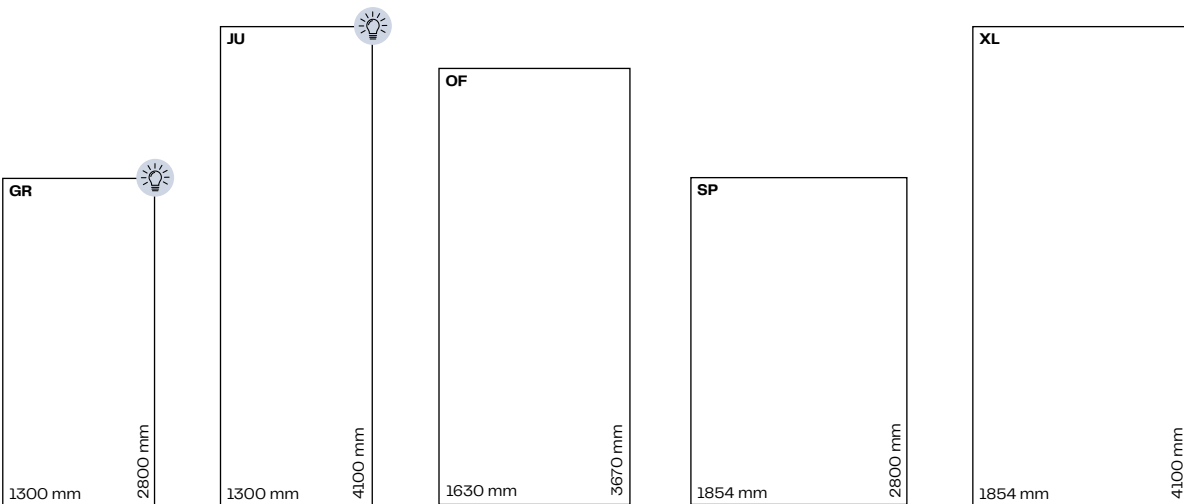
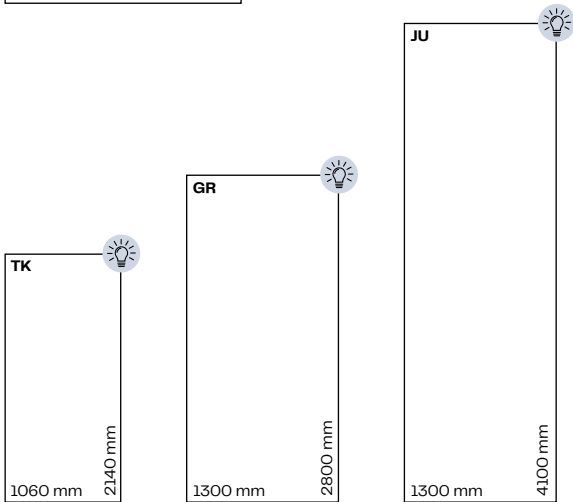
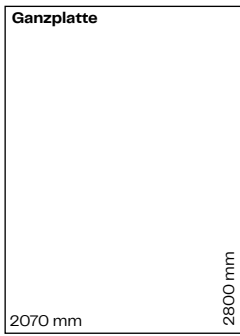
## Max Compact Interior

Format	Dicken	Toleranzen (EN 438-4)	Kern
GR: 2800 x 1300 mm = 3,64 m <sup>2</sup>	2,0 mm 3,0 mm	2,0 mm ± 0,20 mm 3,0 mm ± 0,30 mm	Schwarz (Standard) Tiefschwarzer Kern (nur JU)
JU: 4100 x 1300 mm = 5,33 m <sup>2</sup>	4,0 mm 6,0 mm	4,0 mm ± 0,30 mm 6,0 mm ± 0,40 mm	Schwarz F-Qualität Weiß
OF: 3670 x 1630 mm = 5,98 m <sup>2</sup>	8,0 mm 10,0 mm	8,0 mm ± 0,50 mm 10,0 mm ± 0,50 mm	Pastellgrau Graphitgrau
SP: 2800 x 1854 mm = 5,19 m <sup>2</sup>	12,0 mm 13,0 mm	12,0 mm ± 0,60 mm 13,0 mm ± 0,60 mm	
XL: 4100 x 1854 mm = 7,60 m <sup>2</sup>	16,0 mm 18,0 mm 20,0 mm	16,0 mm ± 0,70 mm 18,0 mm ± 0,70 mm 20,0 mm ± 0,80 mm	
	(SP nur bis 13,0 mm)		

 = Individualdruck verfügbar



Zusätzliche Informationen  
im Interior Lieferprogramm



# Fundermax Services

## Beratung

Profitieren Sie von unserer Architektur- und Projektberatung sowie der langjährigen Erfahrung unserer Anwendungstechnik. Zertifikate, Zulassungen, BIM-Objekte und technische Informationen finden Sie im Downloadbereich unserer Website. Material- und Dekormuster können Sie online rund um die Uhr bestellen.

## Anwendungstechnik

Fundermax produziert seit mehr als 50 Jahren Compactplatten in Österreich. Seit dieser Zeit beraten und arbeiten wir mit unseren Geschäftspartnern in unzähligen Projekten zusammen.

Wir kooperieren mit allen namhaften Systempartnern im Bereich Möbel, Innenausbau und Wand-schutz und erweitern so ständig unser Wissen, welches wir Ihnen gerne für die Planung und Um-setzung Ihres Projektes zur Verfügung stellen.

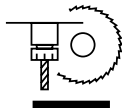
Unsere Experten im Bereich Bauzulassung und Zertifizierung kümmern sich um die Aktualität und Erweiterung aller relevanten Zertifikate im Exterior und Interior Bereich.

Darüber hinaus sind wir durch unser hauseigenes Serviceangebot im Bereich Zuschnitt und CNC Bearbeitung mit allen namhaften Werkzeuglieferanten vernetzt, um Sie auch bei Bearbeitungsfragen bestens beraten zu können.

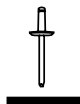
### Beratungsangebot Anwendungstechnik



Handhabung  
von Platten



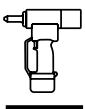
Bearbeitung  
von Platten



Befestigungsmöglichkeiten  
von Platten



Vorlagen  
Ausschreibungstexte



Montage-  
möglichkeiten



Zertifikate und  
Zulassungen



BIM Objekte und  
CAD Details



Support und  
E-Mail Kontakt

**Fundermax Support-Team**  
Tel: +43 (0) 5 9494 - 4646  
support@fundermax.biz  
Mo. - Do: 08:00 bis 16:30  
Fr: 08:00 bis 13:00



## Individualdruck

Mit Individualdruck bekommen Sie alle Freiheiten, um Ihr Projekt kreativ und einzigartig zu gestalten. Ihr Design kann entweder auf Einzelplatten oder über mehrere Platten hinweg gedruckt werden.

Erhältlich als Max HPL und Max Compact.

Informationen zu verfügbaren Formaten finden Sie auf Seite 46.



Kontakt:

[individual.druck@fundermax.biz](mailto:individual.druck@fundermax.biz)

## Compact Elements – Bearbeitungsservice

Fundermax bietet den Zuschnitt der Platten und die CNC-gesteuerte Bearbeitung an.

Mit modernsten Anlagen können von der einfachen Lochbohrung für die Befestigung bis hin zu aufwändigen Fräsungen nahezu alle Wünsche erfüllt werden.

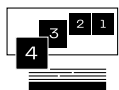
### Leistungsangebot Compact Elements by Fundermax



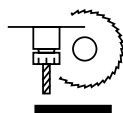
Nach Bauabschnitt  
vorsortiert und etikettiert



Gestaltung mit  
CNC Anlagen



Montagebereit vorsortiert,  
etikettiert und palettiert



Bearbeitung von  
Compact Platten

# Pro Kollektionen



## Interior Pro 2.2 Premium Bundle

Die richtige Wahl bei Qualität, Vielfalt und Ästhetik: die Trendoberflächen AP Aptico oder SG Supergloss in 12 Dekoren. Alle im Bundle enthaltenen Platten können mit der favorisierten Oberflächen-Dekor-Kombination versehen werden und sind so – im einheitlichen Look – für vielfältige Interior Anwendungen geeignet.

## Interior Pro 2.2 Alto Matt

MMC steht für „matt micro coated boards“ und umfasst ein neuartiges Herstellungsverfahren, bei dem Antifingerprint-Oberflächen mittels mikrobeschichteter Papiere erzeugt werden. Durch diese Technologie wird eine noch nie dagewesene tiefmatte Optik und einzigartige Haptik erzielt. Aufgrund der eingesetzten Hightech-Papiere sind MMC Boards auch in puncto Nachhaltigkeit am Puls der Zeit. Die Oberfläche AM Alto Matt überzeugt durch ein extrem mattes sowie softes Finish und ist in 5 ausgewählten Farbtönen für vertikale Innenanwendungen erhältlich.





## Interior Pro 2.2 Alucompact

Die Kombination aus Max Compact Interior und hochwertigem Aluminium behauptet unangefochten seinen Titel als Material der Zukunft. Kraftvolles Aluminium wird hier entlang der Kanten sichtbar und verleiht Räumen eine zeitlose premium Atmosphäre. Alucompact ist in den Oberflächen AP Aptico mit Anti-Fingerprint-Effekt und FH Feinhammerschlag in den Ausführungen Arrigo und Aura in 13 Farbtönen erhältlich.

## Arbeitsplatten

Als zentrales Element jeder Küche prägt die Arbeitsplatte den Charakter des gesamten Raumes – und muss dabei mehr als nur optisch überzeugen. Arbeitsplatten von Fundermax zeichnen sich durch hohe Belastbarkeit, einfache Reinigung und Langlebigkeit aus. Dank ihrer Oberflächenqualität wirken sie einer Vermehrung von Bakterien entgegen. Die High Pressure Laminates (HPL) lassen sich millimetergenau verarbeiten, sodass bei der Küchenplanung keine Kompromisse nötig sind. Die Arbeitsplatten werden im Format 4100 x 1300 mm und einer Dicke von 12 mm geliefert.



**Fundermax Deutschland GmbH**

Mundenheimer Weg 2  
D-67117 Limburgerhof  
info@fundermax.biz  
www.fundermax.com

**Fundermax France S.a.r.l.**

3 Cours Albert Thomas  
F-69003 Lyon  
T +33 (0)4 78 68 28 31  
infofrance@fundermax.biz  
www.fundermax.com

**Fundermax India Pvt. Ltd.**

Sy. No. 7, Honnenahalli, Doddballapur Road,  
IND-Yelahanka Hobli, Bangalore - 560064  
T +96113 99211  
officeindia@fundermax.biz  
www.fundermax.in

**Fundermax Italia s.r.l.**

Viale Venezia 22  
I-33052 Cervignano del Friuli  
infoitaly@fundermax.biz  
www.fundermax.com

**Fundermax North America, Inc.**

9401-P Southern Pine Blvd.  
Charlotte, NC 28273, U.S.  
T +1 980 299 0035  
office.america@fundermax.biz  
www.fundermax.us

**Fundermax Polska Sp. z o.o.**

ul. Rybitwy 12  
PL-30-722 Kraków  
T +48 (0)12 65 34 528  
infopoland@fundermax.biz

**Fundermax Swiss AG**

Industriestrasse 38  
CH-5314 Kleindöttingen  
T +41 (0)56 268 83 11  
infoswiss@fundermax.biz  
www.fundermax.com



Interior Lieferprogramm



Interior Technik Broschüre

**Fundermax GmbH**

Klagenfurter Straße 87-89, A-9300 St. Veit/Glan  
T: +43 (0)5 9494-0, F: +43 (0)5 9494-4200  
office@fundermax.at  
www.fundermax.com

