

**FUNDERMAX**®



## Max Compact Interior Plus

interior

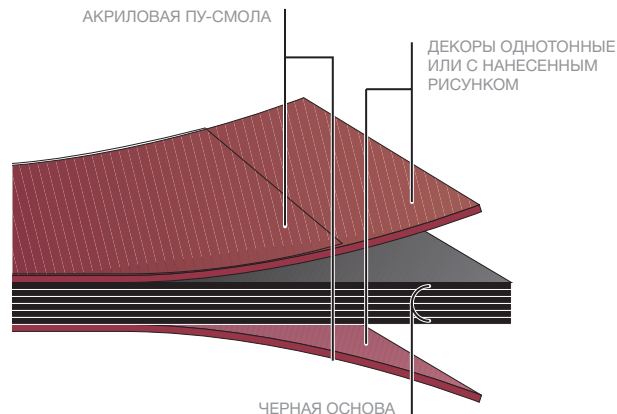
for  
people  
who  
create

# Max Compact Interior Plus

## Самый лучший ламинат для превосходной внутренней отделки

Max Compact IP - это ламинат высокого давления (HPL) произведенный по стандарту EN 438-4 тип CGS для применения в условиях с повышенными требованиями (например, офисная мебель, облицовка стен, влажные помещения, и т. д.), с поверхностью, покрытой акрилполиуретанвым лаком с двойным отверждением, для применения в помещениях с интенсивной эксплуатацией и более высокими требованиями к чистоте или гигиене, например, в больницах, школах, детских садах, санитарных комнатах в отелях и общественных местах, а также местах с повышенным риском распространения инфекции (аэропорты, вокзалы), промышленные кухни и общественный транспорт.

Материалы Max Compact Interior Plus окупаются, особенно в случае применения в часто эксплуатируемых помещениях, потому что загрязнение и граффити легко удаляются с их поверхности, не оставляя следов. Результаты тестов подтверждают: панели Max Compact Interior Plus обладают отличными дезинфицирующими и гигиеническими свойствами. Даже агрессивные чистящие средства не способны причинить им вред. Благодаря двойному отверждению, замкнутая поверхность Max Interior Plus устойчива к воздействию окружающей среды.



### ДЕЗИНФЕКЦИОННЫЕ СВОЙСТВА

Благодаря своей уникальной поверхности панели Max Compact Interior Plus легко моются и легко дезинфицируются, так же, как например нержавеющая сталь или плитка в операционной.

### ОЧИСТКА

Панели Max Compact Interior отличаются не только декоративными свойствами. Снижение затрат на очистку помогает экономить и панели Max Compact Interior выглядят совершенно новыми даже после тяжелых загрязнений.

ФИЗИЧЕСКАЯ ХАРАКТЕРИСТИКА	МЕТОД ИСПЫТАНИЙ	ФАКТИЧЕСКОЕ ЗНАЧЕНИЕ
Плотность	EN 438	≥ 1,35 г/см <sup>3</sup>
ОПТИЧЕСКИЕ СВОЙСТВА	МЕТОД ИСПЫТАНИЙ	ФАКТИЧЕСКОЕ ЗНАЧЕНИЕ
Светостойкость (шкала серого)	EN 438	≥ 4
Коэффициент сопротивления диффузии водяного пара	EN 438	≥ 4
МЕХАНИЧЕСКИЕ СВОЙСТВА	МЕТОД ИСПЫТАНИЙ	ФАКТИЧЕСКОЕ ЗНАЧЕНИЕ
Предел прочности при изгибе	EN 438	≥ 80 МПА
Модуль упругости	EN 438	≥ 9000 МПА
Огнестойкость	EN 13501-1	D-s2, d0; по запросу в F-Quality B-s2, d0
Устойчивость к царапинам		степень ≥ 3 ≥ 4 Н не зависит от цвета (24-часовой тест)
Химическая стойкость		Все растворители Соляная кислота 10% Фосфорная кислота 10% Уксус 10% Гипохлорит натрия 13% Содовая щелочь 25% Аммоний 25%

### ПРИМЕНЕНИЯ

- больницы, дома престарелых
- места с высокими гигиеническими требованиями
- школьные здания, детские сады
- общественные бани, сауны
- санитарные комнаты в отелях и в общественных местах
- здания с иногда более высоким риском распространения инфекций (аэропорты, вокзалы)
- столовые кухни, пищевая промышленность
- общественный транспорт

Практически везде, где часто используются агрессивные или кислотные чистящие средства и где требуется прочная и надежная гигиеническая поверхность.

### ПРЕИМУЩЕСТВА MAX COMPACT INTERIOR PLUS

- плотная поверхность
- легко дезинфицировать
- прочный
- стабильный
- легко очистить
- легко очищается от известкового налета
- очень стойкий
- множество форматов
- множество декоров



## Max Compact IP - Ассортимент декоров

Пульсирующие цвета, грубый урбанизм или впечатляющая естественность: благодаря своему большому разнообразию, декоры Max Compact Interior Plus открывают различные возможности.

### colour



В СВЯЗИ С ОСОБЕННОСТЯМИ ПЕЧАТИ, ОРИГИНАЛЬНЫЕ ОБРАЗЦЫ ДЕКОРОВ МОГУТ ОТЛИЧАТЬСЯ ОТ ИЗОБРАЖЕНИЙ В ЭТОЙ БРОШЮРЕ.



0591



0611



0612



0056



0617



0631



0645



0657



0768



0692



0661



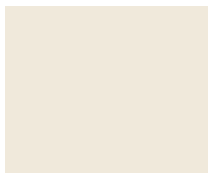
5032



0073



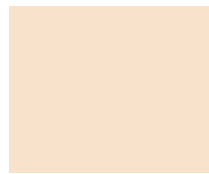
0066



0733



0627



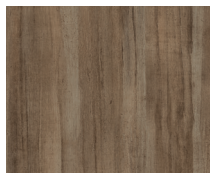
0651



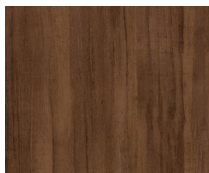
0693

В СВЯЗИ С ОСОБЕННОСТЯМИ ПЕЧАТИ, ОРИГИНАЛЬНЫЕ ОБРАЗЦЫ ДЕКОРОВ МОГУТ ОТЛИЧАТЬСЯ ОТ ИЗОБРАЖЕНИЙ В ЭТОЙ БРОШЮРЕ.

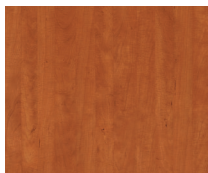
## nature



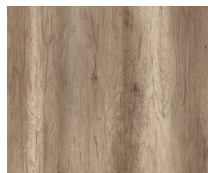
0919



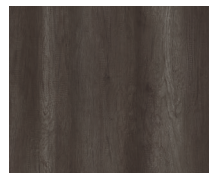
0922



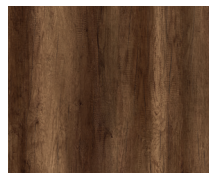
0601



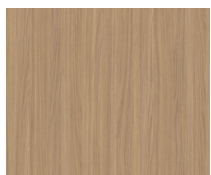
5171



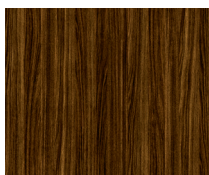
5172



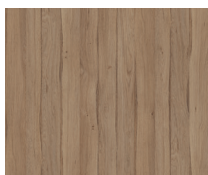
5173



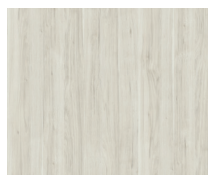
0923



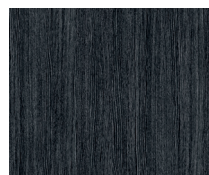
0924



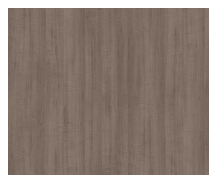
0935



0925



0926



0936



0927



0801



0803



0928



0929



0930



0931



0161



0932



0168



0169

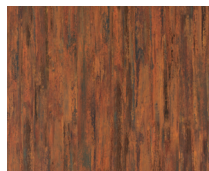


0160

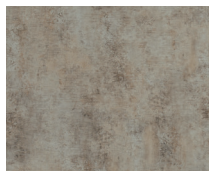
## material



0156



0798



0793



0794



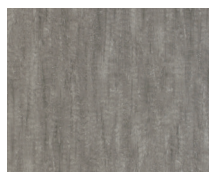
0386



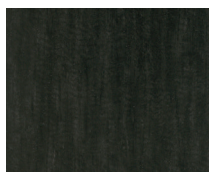
0387



0392



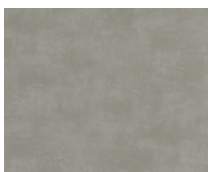
0158



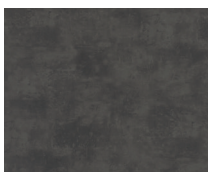
0159



0028



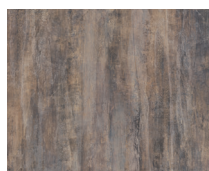
0026



0027



0394



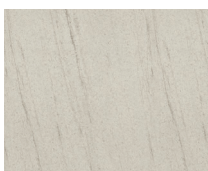
0344



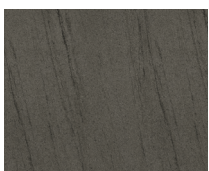
0496



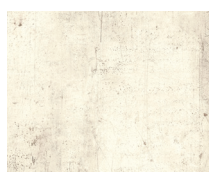
0497



0421



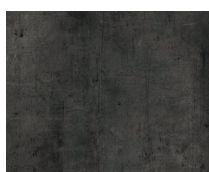
0406



0426



0427



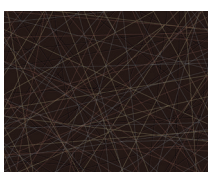
0428



0429

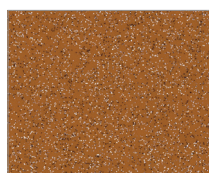


0480



0481

## metallic



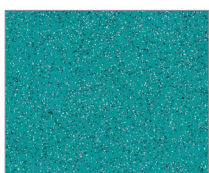
5032 + Glitter



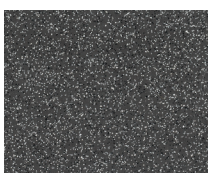
0080 + Glitter



0768 + Glitter



0056 + Glitter

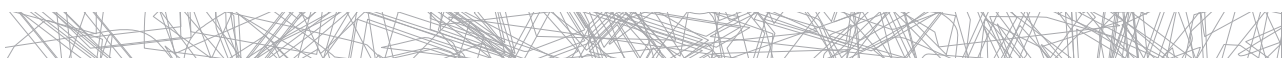


0077 + Glitter



0066 + Glitter

В СВЯЗИ С ОСОБЕННОСТЯМИ ПЕЧАТИ, ОРИГИНАЛЬНЫЕ ОБРАЗЦЫ ДЕКОРОВ МОГУТ ОТЛИЧАТЬСЯ ОТ ИЗОБРАЖЕНИЙ В ЭТОЙ БРОШЮРЕ.



ТИП ДЕКора	№ ДЕКора	НАЗВАНИЕ	ПОВЕРХНОСТЬ	БЛИЖАЙШИЙ КОД ПО СИСТЕМЕ NCS	ФОРМАТЫ (ММ)				ОРИЕНТИРОВАНИЕ ДЕКора ПО ДЛИНЕ
					2800 x 1300	4100 x 1300	2800 x 1854	4100 x 1854	
<b>COLOUR</b>									
U	0056	Atlantis	IP	S 3040-B40G	♦	♦	♦	♦	N
U	0059	Dark Green	IP	S 5020-G			♦	♦	N
U	0065	Ivory	IP	S 0510-Y20R	♦	♦	♦	♦	N
U	0066	Sand	IP	S 1505-Y20R	♦	♦	♦	♦	N
U	0070	Carbon Grey	IP	S 7502-B	♦	♦	♦	♦	N
U	0073	Pale Ivory	IP	S 0505-G90Y			♦	♦	N
U	0074	Pastel Grey	IP	S 2500-N	♦	♦	♦	♦	N
U	0075	Dark Grey	IP	S 5000-N	♦	♦	♦	♦	N
U	0077	Charcoal	IP	S 7005-R50B	♦	♦	♦	♦	N
U	0080	Black	IP	S 9000-N	♦	♦	♦	♦	N
U	0085	White	IP	S 0502-G50Y	♦	♦	♦	♦	N
U	0091	Starlight	IP	S 0502-R50B	♦	♦	♦	♦	N
U	0237	Gentian Blue	IP	S 5040-R80B	♦	♦	♦	♦	N
U	0591	Fir Green	IP	S 7020-B90G	♦	♦	♦	♦	N
U	0592	Kiwi Green	IP	S 1015-G40			♦	♦	N
U	0611	Pale Olive	IP	S 2010-G90Y			♦	♦	N
U	0612	Olive	IP	S 5020-G70Y	♦	♦	♦	♦	N
U	0617	Petrol Green	IP	S 6020-B30G			♦	♦	N
U	0623	Green	IP	S 4040-G10Y	♦	♦	♦	♦	N
U	0627	Hygienic Beige	IP	S 2010-Y40R	♦	♦	♦	♦	N
U	0631	Turquoise	IP	S 6020-B10G	♦	♦	♦	♦	N
U	0645	Tobacco	IP	S 4020-Y30R	♦	♦	♦	♦	N
U	0647	Golden Yellow	IP	S 1050-Y10R	♦	♦	♦	♦	N
U	0651	Cream	IP	S 0907-Y50R	♦	♦	♦	♦	N
U	0654	Jasmin	IP	S 1515-Y20R			♦	♦	N
U	0657	Sepia Brown	IP	S 8010-Y50R	♦	♦	♦	♦	N
U	0661	Terracotta	IP	S 4040-Y80R	♦	♦	♦	♦	N
U	0662	Jade Green	IP	S 4010-G30Y	♦	♦	♦	♦	N
U	0663	Reseda Green	IP	S 1510-G20Y			♦	♦	N
U	0674	Mars Red	IP	S 1580-Y90R	♦	♦	♦	♦	N
U	0680	Wine Red	IP	S 5040-R10B	♦	♦	♦	♦	N
U	0687	Maize	IP	S 0520-Y20R	♦	♦	♦	♦	N
U	0689	Dark Red	IP	S 2570-Y80R	♦	♦	♦	♦	N
U	0691	Purple	IP	S 4550-Y90R	♦	♦	♦	♦	N
U	0692	Old Pink	IP	S 4020-Y60R	♦	♦	♦	♦	N
U	0693	Orchid	IP	S 2010-Y80R			♦	♦	N
U	0702	Night Blue	IP	S 8010-R70B	♦	♦	♦	♦	N
U	0703	Dove Blue	IP	S 3020-B10G	♦	♦	♦	♦	N
U	0706	Glacier Blue	IP	S 2010-B			♦	♦	N
U	0712	Steel Blue	IP	S 4030-B	♦	♦	♦	♦	N
U	0717	Atlantic	IP	S 2060-R90B	♦	♦	♦	♦	N
U	0725	Yellowish Green	IP	S 1060-G60Y	♦	♦	♦	♦	N
U	0733	Hygienic White	IP	S 0804-Y30R	♦	♦	♦	♦	N
U	0736	Saffron	IP	S 1050-Y20R	♦	♦	♦	♦	N
U	0741	Birch Grey	IP	S 2002-G50Y	♦	♦	♦	♦	N
U	0742	Pebble Grey	IP	S 1002-Y	♦	♦	♦	♦	N
U	0747	Medium Grey	IP	S 4502-Y	♦	♦	♦	♦	N
U	0753	Cool Grey Medium	IP	S 3502-B	♦	♦	♦	♦	N
U	0768	Sparrow	IP	S 6005-Y20R	♦	♦	♦	♦	N
U	0776	Concrete Grey	IP	S 4005-B20G	♦	♦	♦	♦	N
U	0851	Winter White	IP	S 0505-Y30R	♦	♦	♦	♦	N
U	3003	Rubinus Red	IP	S 2570-R	♦	♦	♦	♦	N
U	3007	Black Red	IP	S 8010-R10B			♦	♦	N
U	5032	Cinnamon	IP	S 3560-Y30R	♦	♦	♦	♦	N

**УСЛОВНЫЕ ОБОЗНАЧЕНИЯ**

♦ = БЕЗ ОГРАНИЧЕНИЙ КОЛИЧЕСТВА, СРОКИ ПоставКИ СООБЩАЮТСЯ ПО ЗАПРОСУ  
 R = ДЕКОР ИМЕЕТ ОРИЕНТАЦИЮ ПО НАПРАВЛЕНИЮ, НЕОБХОДИМО УЧИТЫВАТЬ ПРИ ПОДГОНКЕ И РЕЗКЕ.  
 N = ДЕКОР НЕ ИМЕЕТ ОРИЕНТАЦИИ ПО НАПРАВЛЕНИЮ, ПРИ РЕЗКЕ МОЖНО ПОВОРАЧИВАТЬ.

ЗАЩИТНАЯ ТРАНСПОРТНАЯ ПЛЕНКА ПРЕДОСТАВЛЯЕТСЯ ЗА ДОПОЛНИТЕЛЬНУЮ ПЛАТУ.

ТИП ДЕКора	№ ДЕКора	НАЗВАНИЕ	ПОВЕРХНОСТЬ	БЛИЖАЙШИЙ КОД ПО СИСТЕМЕ NCS	ФОРМАТЫ (ММ)				ОРИЕНТИРОВАНИЕ ДЕКора ПО ДЛИНЕ
					2800 x 1300	4100 x 1300	2800 x 1854	4100 x 1854	
<b>NATURE</b>									
H	0160	Dark Afro	IP		♦	♦	♦	♦	R
H	0161	Light Afro	IP		♦	♦	♦	♦	R
H	0168	Akro Rust	IP		♦	♦	♦	♦	R
H	0169	Akro Ruby	IP		♦	♦	♦	♦	R
H	0601	Sun Pear	IP		♦	♦	♦	♦	R
H	0801	Fir Platinum	IP		♦	♦	♦	♦	R
H	0803	Tyrol Pine	IP		♦	♦	♦	♦	R
H	0919	Ecuador	IP		♦	♦	♦	♦	R
H	0922	Amazon	IP		♦	♦	♦	♦	R
H	0923	Enigma	IP		♦	♦	♦	♦	R
H	0924	Taurus	IP		♦	♦	♦	♦	R
H	0925	Butterfly	IP		♦	♦	♦	♦	R
H	0926	Jazz	IP		♦	♦	♦	♦	R
H	0927	Creek	IP		♦	♦	♦	♦	R
H	0928	Gold Coast	IP		♦	♦	♦	♦	R
H	0929	Antique	IP		♦	♦	♦	♦	R
H	0930	Phoenix	IP		♦	♦	♦	♦	R
H	0931	Akro Almond	IP		♦	♦	♦	♦	R
H	0932	Akro Terra	IP		♦	♦	♦	♦	R
H	0935	Voyager	IP		♦	♦	♦	♦	R
H	0936	Thunder	IP		♦	♦	♦	♦	R
H	5171	Polar Oak	IP		♦	♦	♦	♦	R
H	5172	Marshland Oak	IP		♦	♦	♦	♦	R
H	5173	Barrique Oak	IP		♦	♦	♦	♦	R
<b>MATERIAL</b>									
M	0026	Prado Alu Grey	IP		♦	♦	♦	♦	R
M	0027	Prado Agate Grey	IP		♦	♦	♦	♦	R
M	0028	Prado Brown	IP		♦	♦	♦	♦	R
M	0156	Afro Patina	IP		♦	♦	♦	♦	R
M	0158	Afro Grey	IP		♦	♦	♦	♦	R
M	0159	Afro Black	IP		♦	♦	♦	♦	R
M	0162	Afro Sahara	IP		♦	♦	♦	♦	R
M	0344	Riverside	IP		♦	♦	♦	♦	R
M	0386	Blues	IP		♦	♦	♦	♦	R
M	0387	Reggae	IP		♦	♦	♦	♦	R
M	0394	Moonwalk	IP		♦	♦	♦	♦	R
M	0406	Rockstar	IP		♦	♦	♦	♦	R
M	0421	Venus	IP		♦	♦	♦	♦	R
M	0426	Loft	IP		♦	♦	♦	♦	R
M	0427	Skyline	IP		♦	♦	♦	♦	R
M	0428	Cave	IP		♦	♦	♦	♦	R
M	0429	Corro	IP		♦	♦	♦	♦	R
M	0480	Kings Cross	IP		♦	♦	♦	♦	R
M	0481	Satellite	IP		♦	♦	♦	♦	R
M	0496	Colosseum	IP		♦	♦	♦	♦	R
M	0497	Stonehenge	IP		♦	♦	♦	♦	R
M	0793	Patina Tin	IP		♦	♦	♦	♦	R
M	0794	Patina Bronze	IP		♦	♦	♦	♦	R
M	0798	Tambora	IP		♦	♦	♦	♦	R
<b>METALLIC</b>									
S	0056 + G	Atlantis + Glitter	IP		♦	♦			R
S	0066 + G	Sand + Glitter	IP		♦	♦			R
S	0077 + G	Charcoal + Glitter	IP		♦	♦			R
S	0080 + G	Black + Glitter	IP		♦	♦			R
S	0768 + G	Sparrow + Glitter	IP		♦	♦			R
S	5032 + G	Cinnamon + Glitter	IP		♦	♦			R

U = ГРУППА ДЕКоров COLOUR  
 H = ГРУППА ДЕКоров NATURE  
 M = ГРУППА ДЕКоров MATERIAL  
 S = ГРУППА ДЕКоров METALLIC

ФОРМАТЫ: ДОПУСКИ + 10-0 ММ; ФОРМАТЫ ПАНЕЛЕЙ ЯВЛЯЮТСЯ ТИПОВЫМИ. ЕСЛИ ВАМ НЕОБХОДИМЫ ТОЧНЫЕ РАЗМЕРЫ И УГЛЫ, МЫ РЕКОМЕНДУЕМ ТОРЦЕВАТЬ ВСЕ СТОРОНЫ ПО ПЕРИМЕТРУ. В ЗАВИСИМОСТИ ОТ СПОСОБА РЕЗКИ НОМИНАЛЬНЫЙ РАЗМЕР УМЕНЬШАЕТСЯ ПРИМЕРНО НА 10 ММ.

FunderMax Deutschland GmbH  
Industriestrasse 1  
D-92442 Wackersdorf  
infofgermany@fundermax.biz  
www.fundermax.de

FunderMax France SARL  
3 Cours Albert Thomas  
F-69003 Lyon  
Tel.: + 33 (0) 4 78 68 28 31  
Fax: + 33 (0) 4 78 85 18 56  
infofrance@fundermax.biz  
www.fundermax.fr

FunderMax India Pvt. Ltd.  
No. 13, 1st Floor, 13th Cross  
Wilson Garden  
IND-560027 Bangalore  
Tel.: +91 80 4112 7053  
Fax: +91 80 4112 7053  
officeindia@fundermax.biz  
www.fundermax.at

FunderMax Italia S.R.L.  
Viale Venezia 22  
I-33052 Cervignano del Friuli  
infoitaly@fundermax.biz  
www.fundermax.it

FunderMax North America, Inc.  
9401-P Southern Pines Blvd.  
Charlotte, NC 28273  
Tel.: +1 980 299 0035  
Fax: +1 704 280 8301  
office.america@fundermax.biz  
www.fundermax.at

FunderMax Polska Sp. z o.o.  
ul. Rybitwy 12  
PL-30 722 Kraków  
Tel.: + 48-12-65 34 528  
Fax: + 48-12-65 70 545  
infopoland@fundermax.biz

FunderMax Swiss AG  
Industriestrasse 38  
CH-5314 Kleindöttingen  
Tel.: + 41 (0) 56-268 83 11  
Fax: + 41 (0) 56-268 83 10  
infoswiss@fundermax.biz  
www.fundermax.ch

FunderMax GmbH  
Klagenfurter Straße 87-89, A-9300 St. Veit/Glan  
T +43 (0) 5/9494-0, F +43 (0) 5/9494-4200  
office@fundermax.at, www.fundermax.at