

Individual Print

Estreno en abril de 2020

For you to create

www.fundermax.com

Fundermax

Individual Print

Amplia gama de productos
para exterior e interior.

1 Directrices

Directrices para la preparación de datos para Fundermax Individualdecor

Por favor, tenga en cuenta que en Fundermax Individual Print se lleva a cabo un proceso especial de impresión que difiere de las impresiones clásicas que se realizan por offset o grabado.

Por ello, antes de empezar a planificar su impresión, recomendamos leer estas pautas. Estas recomendaciones facilitarán la producción de su material personalizado.

Requisitos generales

Cómo enviar sus archivos a Fundermax

Preferiblemente mediante servicios de almacenamiento online, como por ejemplo:
Dropbox: www.dropbox.com
WeTransfer: www.wetransfer.com
E-mail: individualdruck@fundermax.biz

Nota: Envíe documentos listos para imprimir, no archivos inacabados.

Si trabaja con imágenes

Las imágenes clásicas (fotografías hechas con cámaras digitales) consisten en una sucesión de píxeles. Después de ser manipuladas digitalmente, las imágenes JPEG deben ser guardadas como TIFF (.tif) o Photoshop PSD (.psd).

Para archivos TIFF, use la compresión LZW. Los archivos PSD o TIFF no deben contener capas ocultas o de ajuste. Por favor, ponga todo el contenido en una capa antes de enviar.

Recomendamos usar el espacio de color «ISO Coated v2.icc».

De lo contrario, utilice RGB o CMYK con perfil de color incrustado.

Resolución recomendada

La resolución de sus gráficos e imágenes debe ser mínimo de 90 dpi y máximo 180 dpi, dependiendo del tamaño de impresión.

¡Le recomendamos que no aumente la nitidez o la resolución de la imagen a posteriori!

Si trabaja con vectores

La ventaja de trabajar con vectores es que éstos no están formados por píxeles y pueden aumentar su tamaño sin perder calidad.

Recomendamos usar el espacio de color «ISO Coated v2.icc».

Cree sus archivos a escala 1:1 (o como alternativa a 1:10), en su tamaño final. Mantenga el archivo tan compacto como sea posible (tamaño del archivo, puntos de anclaje). Por favor, convierta las imágenes incrustadas en el mismo espacio de color que el archivo vectorial previo.

Guarde el archivo como PDF o AI. Por favor, no utilice transparencias.

Tintas planas y colores especiales

Fundermax Individual Print le brinda innumerables opciones de diseño.

Sin embargo, tenga en cuenta que no modificaremos sus archivos, sino que los imprimiríamos tal y como los recibamos.

Las pruebas digitales de offset u otros estándares de impresión no son compatibles con nuestro proceso de impresión y, por lo tanto, no es posible realizar ajustes de color relativos a RAL, NCS, Pantone y otras tintas de colores.

Formatos de archivo aceptados

Vectores	
Adobe Illustrator a la versión CS5 Corel Draw - exportar a archivo Illustrator-file	.ai, Illustrator .eps, Illustrator .pdf .ai, .eps
Datos de píxeles	
TIF o PSD, no JPEG ni RAW	
Datos de los programas de diseño	
QuarkXPress Adobe Indesign PDF	sólo en formato PDF .ind, .indd PDF X-1a, X-3, X-4 only CMYK, con ISO Coated v2 como Output Intend

Atención: Los programas CAD sólo son indicados para la creación de planos.
NO son adecuados para crear archivos de impresión.



Recomendaciones

- La calidad de su Fundermax Individual Print depende de la calidad de los archivos de impresión.
- Trabaje junto a un diseñador gráfico profesional.
- Por favor, no nos envíe versiones inacabadas, sino sólo archivos listos para imprimir.
- Use el espacio de color «ISO Coated v2.icc» para imágenes y vectores.
- No aumente la nitidez o la resolución de la imagen a posteriori.
- E-mail:
individualdruck@fundermax.biz



2 Formatos disponibles

3 formatos para un estilo individual

El acabado de sus paneles personalizados está disponible en los siguientes formatos.



Tamaño TK

Área de impresión
2100 x 1020 mm

Placa recortada
2140 x 1060 mm

Tamaño GR

Área de impresión
2760 x 1260 mm

Placa recortada
2800 x 1300 mm

Tamaño JU

Área de impresión
4060 x 1260 mm

Placa recortada
4100 x 1300 mm

Max HPL

Compact Interior

Max HPL

Compact Interior

Compact Exterior

Max HPL

Compact Interior

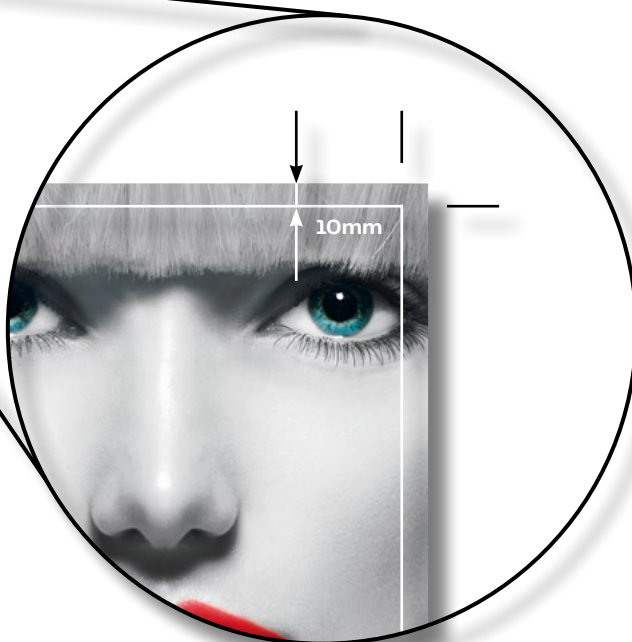
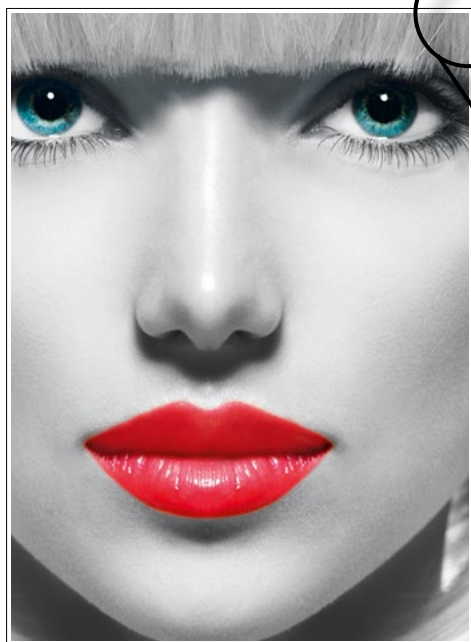
Compact Exterior

Productos y superficies

Decorative Laminates (HPL): FH, MT, SG

Max Compact Interior: FH

Max Compact Exterior: NT



Atención: La línea blanca es sólo para fines ilustrativos.
Por favor no coloque ninguna línea a lo largo del formato final.

Nota: Ilustración exagerada



Por favor tenga en cuenta que:

- Pueden ocurrir ligeras desviaciones en la exactitud del tamaño (1 - 2 mm por metro), dependiendo de la producción.
- Para obtener el formato deseado después del corte, requerimos un margen excesivo (sangre) de 1 cm alrededor del motivo.
- Si para el procesamiento son necesarias las marcas de corte, dibújelas también.
- Por motivos técnicos de producción, puede suceder que el área impresa no sea paralela al borde de la placa.

3 Motivos

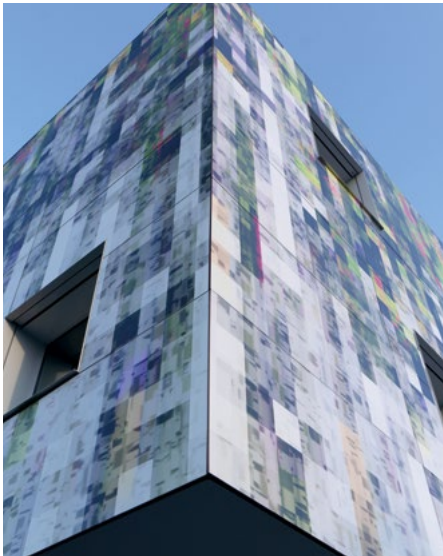
Motivos personalizados para aplicaciones individuales

¿Varios motivos en una placa?

¡Sin problemas!

¿Un motivo en varias partes?

¡Sin problemas!



Corte

Si desea que nosotros realicemos el corte por usted, por favor ordene los elementos de la imagen de tal manera que se deje una distancia mínima de 20 mm entre los formatos netos (es decir, las imágenes que se supone que deben ser cortadas de la placa, medidas sin el sangrado).

Para facilitarnos la realización del corte, le pedimos que por favor disponga las piezas en filas, para que podamos procesarlas de una sola vez, horizontal o verticalmente.

Consejo:

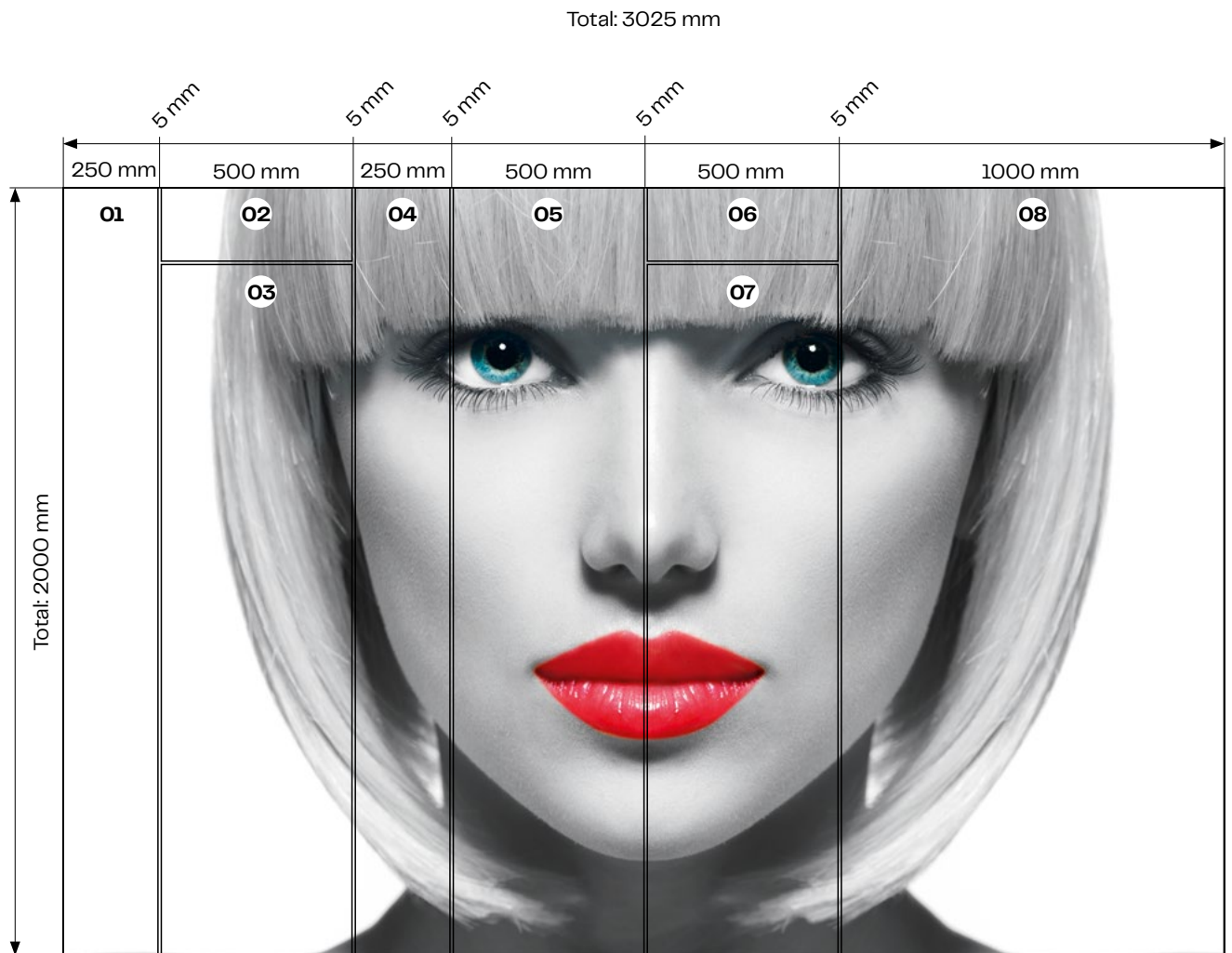
Si desea realizar cortes de contorno, por favor envíenos un archivo dwg. para el procesamiento exacto, mostrando el contorno a cortar y la posición de las partes individuales.

Un motivo en varias partes

Háganos saber el tamaño de las partes de la imagen que necesita (neto = sin sangrado), preferiblemente enviándonos un boceto etiquetado o numerado. Si aún no ha dividido las imágenes individuales, estaremos encantados de ayudarle a hacerlo.

Consejo:

En cuanto al archivo de impresión: un mínimo de 5 mm (recomendado 10 mm) de sangrado por cada parte de la imagen!



Todas las dimensiones están indicadas en mm. Juntas: 5 mm en cada lado.

Formatos

01:	250 x 2000 mm
02:	500 x 195 mm
03:	500 x 1800 mm
04:	250 x 2000 mm
05:	500 x 2000 mm
06:	500 x 195 mm
07:	500 x 1800 mm
08:	1000 x 2000 mm

4 Verifique

Formatos de documento	Los documentos han sido creados en su tamaño final 1:1 o 1:10.
Color	Todos los documentos han sido creados en ISO Coated v2.
Tamaño de archivo	La resolución de las imágenes es de, al menos, 90 dpi (ideal 180 dpi).
Tratamiento	Los datos ya están rotados en la orientación requerida en el programa de procesamiento de imágenes, no convertidos a una resolución más alta.
Compresión de imagen	Todos los datos han sido comprimidos sin pérdida (por ejemplo, TIFF con LZW).
Completo	Todas las imágenes y elementos gráficos colocados en el documento han sido enviados a través de la nube (wetransfer, Dropbox, etc.) o por correo electrónico (individualdruck@fundermax.biz). Todos los textos escritos se han convertido en trazos o se han proporcionado las fuentes anteriormente.
Maquetación	Se adjunta el dibujo o boceto de diseño para dividir o poner las imágenes en la placa de Individualdecor. Las marcas de corte y sangrado ya han sido insertadas en el archivo.
Sangrado y marcas de corte	Además de las dimensiones necesarias, ha dejado un sangrado de 1 cm en todo el contorno. Si necesita marcas de corte, insértelas o índiquelas explícitamente cómo deben ser posicionadas.

Fundermax Deutschland GmbH

Mundenheimer Weg 2
D-67117 Limburgerhof
infogermany@fundermax.biz
www.fundermax.com

Fundermax France S.a.r.l.

3 Cours Albert Thomas
F-69003 Lyon
T +33 (0)4 78 68 28 31
infofrance@fundermax.biz
www.fundermax.com

Fundermax India Pvt. Ltd.

Sy. No. 7, Honnenahalli, Doddballapur Road,
IND-Yelahanka Hobli, Bangalore - 560064
T +96113 99211
officeindia@fundermax.biz
www.fundermax.in

Fundermax Italia s.r.l.

Viale Venezia 22
I-33052 Cervignano del Friuli
infoitaly@fundermax.biz
www.fundermax.com

Fundermax North America, Inc.

9401-P Southern Pine Blvd.
Charlotte, NC 28273, U.S.
T +1 980 299 0035
office.america@fundermax.biz
www.fundermax.us

Fundermax Polska Sp. z o.o.

ul. Rybitwy 12
PL-30-722 Kraków
T +48 (0)12 65 34 528
infopoland@fundermax.biz

Fundermax Swiss AG

Industriestrasse 38
CH-5314 Kleindöttingen
T +41 (0)56 268 83 11
infoswiss@fundermax.biz
www.fundermax.com

6/23-PR1403.ES.WEB

Fundermax GmbH

Klagenfurter Straße 87-89, A-9300 St. Veit/Glan
T: +43 (0)5 9494-0, F: +43 (0)5 9494-4200
office@fundermax.at
www.fundermax.com

