



Техническая памятка

ИЗДАНИЕ СЕНТЯБРЬ 2019

**ИНДИВИДУАЛЬНЫЙ
ДЕКОР**

**for
people
who
create**



for people who create
www.individualdecor.com

Рекомендации по подготовке данных для создания индивидуального декора FunderMax

Примите во внимание, что при создании индивидуального декора FunderMax применяется специальный способ цифровой печати, который отличается от таких классических способов, как, например, офсетная или глубокая печать.

Перед тем как приступить к созданию своего проекта, Вам следует прочитать эту памятку. Соблюдение рекомендаций поможет упростить и ускорить процесс изготовления индивидуально оформленных материалов.

ТРЕБОВАНИЯ

Как переслать нам Ваши материалы

Предпочтительно с помощью файловых онлайн-хранилищ.
WeTransfer: www.wetransfer.com
Эл. почта: individualdruck@fundermax.biz

Примите во внимание: мы принимаем только готовые к печати материалы, не присылайте нам незавершенные рабочие версии!

Если Вы работаете с пиксельными данными

Классические изображения (фотографии, сделанные цифровыми фотокамерами) состоят из точек. Изображения в формате JPEG после обработки на компьютере следует сохранять в формате TIFF (.tif) или Photoshop PSD (.psd).

При сохранении файлов в формате TIFF используйте сжатие LZW. Файлы в форматах PSD или TIFF не должны содержать скрытые слои или слои настроек.

Перед отправкой пиксельных данных, пожалуйста, объедините их все в один слой. Мы рекомендуем «ISO Coated v2.icc» в качестве цветового пространства.

Также можно использовать RGB- или CMYK-настройки со встроенным цветовым профилем.

Рекомендации по разрешению

Ваши графики, мотивы или изображения должны иметь разрешение от 90 dpi до 180 dpi относительно выходного размера.

Мы рекомендуем: не увеличивайте резкость изображений и не экстрополируйте их!

Если Вы работаете с векторными данными

Преимуществом векторных данных является то, что они состоят не из точек, поэтому могут быть увеличены без потери качества.

Мы рекомендуем «ISO Coated v2.icc» в качестве цветового пространства.

Создавайте Ваш макет в масштабе 1:1 (альтернативно 1:10), т.е. окончательного размера.

Файл должен быть максимально компактным (размер файла, а также количество объектов и связанных точек). Встроенные изображения следует предварительно конвертировать в цветное пространство векторного файла.

Сохраняйте данные в формате PDF или AI. Не используйте прозрачность.

Декоративные и особые цвета

Благодаря индивидуальному декору FunderMax Вам доступны бесчисленные художественные возможности, которые позволят Вам воплотить Ваши креативные идеи.

Но не забудьте, что мы не дорабатываем Ваши материалы, а печатаем их в том виде, в котором получаем.

Цифровые цветопробы, предписываемые стандартами офсетной печати или других печатных технологий, не являются обязательной процедурой для нашего способа печати, поэтому полная цветовая адаптация к RAL, NCS, Pantone и другим каталогам декоративных цветов, к сожалению, невозможна.



ПОДДЕРЖИВАЕМЫЕ ФОРМАТЫ ФАЙЛОВ

Векторные данные

Adobe Illustrator	Формат AI, Illustrator EPS, Illustrator PDF
Corel Draw экспортировать как файл Illustrator	Формат AI, EPS

Пиксельные данные

TIF или PSD, по возможности не JPEG и не RAW
--

Данные из оформительских программ

QuarkXPress	Только как PDF
Adobe Indesign	Формат IND, INDD
PDF	PDF X-1a, X-3, X-4 только CMYK, с ISO Coated v2 как Output Intent

AutoCAD, DWG HE поддерживаются!



УКАЗАНИЯ И РЕКОМЕНДАЦИИ

- Качество Вашего индивидуального декора FunderMax зависит от качества Ваших печатных данных.
- Работайте с профессиональным художником-графиком.
- Просим Вас не присылать нам незавершенные рабочие версии, мы принимаем только материалы, готовые к печати.
- Для пиксельных и векторных данных используйте цветочное пространство «ISO Coated v2.icc».
- Не увеличивайте резкость изображений и не конвертируйте их в более высокое разрешение позже.
- Эл. почта:
individualdruck@fundermax.biz



3 формата в индивидуальном стиле

Мы изготовим для Вас панель с индивидуальным оформлением в следующих форматах.

TK: Мини-формат для дверей
GR: Большой формат
JU: Формат «Джумбо»



FUNDERMAX
Decorative
Laminates

FUNDERMAX
Compact
Interior

FUNDERMAX
Decorative
Laminates

FUNDERMAX
Compact
Interior

FUNDERMAX
Compact
Exterior

FUNDERMAX
Decorative
Laminates

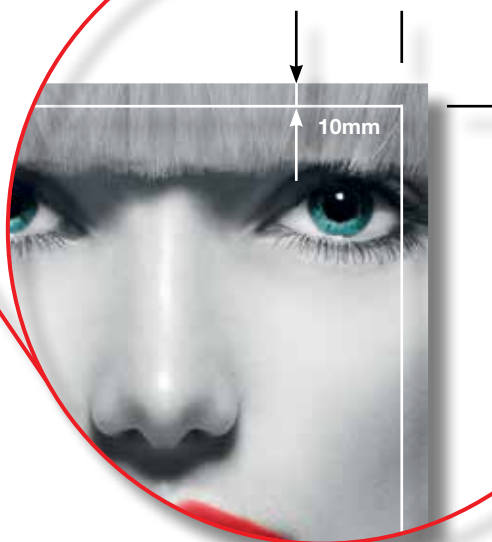
FUNDERMAX
Compact
Interior

FUNDERMAX
Compact
Exterior

Продукты и поверхности

Тонкий пластик (HPL): FH, MT, SG
Max Compact Interior: FH
Max Compact Exterior: NT





ВНИМАНИЕ: Увеличенное изображение.



ПОЖАЛУЙСТА, ОБРАТИТЕ ВНИМАНИЕ:

- Припуск может выходить за границы площади печати. В этом случае установите метки для резки с припуском 5 - 10 мм.
- В связи с технологическими особенностями возможны незначительные отклонения от заданных размеров (1-2 мм/пог.м.).
- Для того чтобы после обрезки Вы все же получили нужный Вам формат, добавьте к Вашему изображению припуск шириной 1 см по всему периметру мотива.
- Если для обработки Вам необходимы метки для резки, начертите их.
- В связи с производственно-техническими особенностями площадь печати может оказаться не параллельной краю панели.

Индивидуальные мотивы для индивидуального применения

Несколько элементов из одной панели?
Пазл?

Без проблем!
Без проблем!



ОБРЕЗКА ПАНЕЛИ

Если Вы желаете, чтобы мы взяли на себя обрезку панели, то расположите элементы изображения так, чтобы расстояние между нетто-форматами составляло не менее 20 мм.

Именно та область с изображением, которая должна быть вырезана из панели, не учитывая припуск.

Для облегчения процесса обрезки просим Вас расположить части в один ряд, так чтобы обрезку можно было выполнить за один проход по горизонтали или по вертикали.

Примечание:

Если Вы хотите сделать фрезеровку контура панели, то пришлите нам для точной обработки дополнительный файл в формате DWG с фрезерным контуром и расположением отдельных частей.

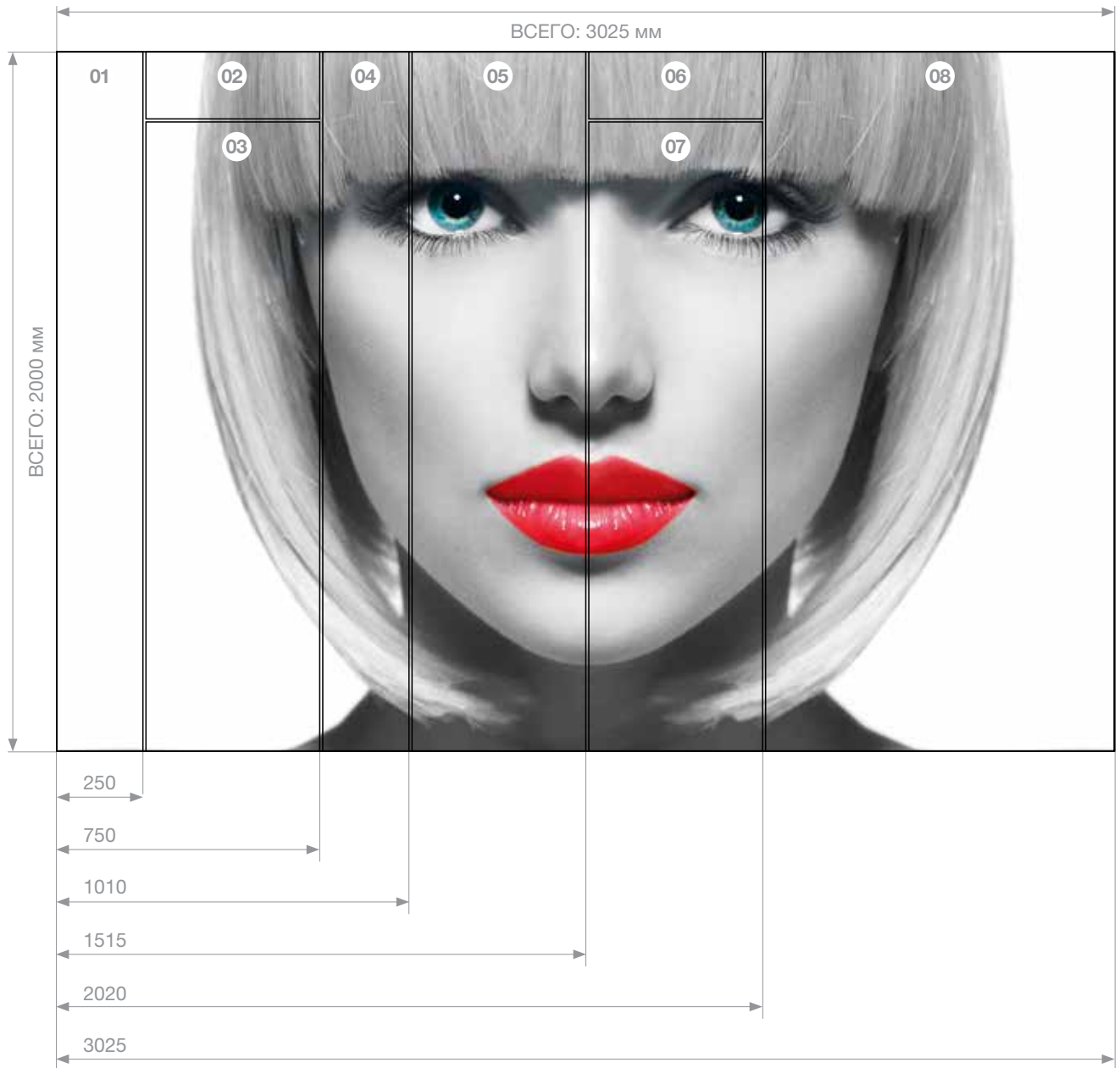
СОСТАВНЫЕ МОТИВЫ

Сообщите нам, какого размера должны быть части Вашего изображения (нетто = без припусков), или, что еще лучше, пришлите нам подписанный или пронумерованный эскиз. Если Вы еще не разделили отдельные изображения на части, мы с удовольствием поможем Вам в этом.

Примечание:

В этом случае также важно соблюдать следующие требования к файлу, выводимому на печать:
припуск для обрезки каждой части изображения не менее 5 мм!





*Все размеры в мм.
Зазор: Везде 5 мм.*

РАЗМЕРЫ

- 01: 250 x 2000 мм
- 02: 500 x 195 мм
- 03: 500 x 1800 мм
- 04: 250 x 2000 мм
- 05: 500 x 2000 мм
- 06: 500 x 195 мм
- 07: 500 x 1800 мм
- 08: 1000 x 2000 мм



Форматы документов	Все документы были созданы в конечном масштабе 1:1 или 1:10.
Цвет	Все документы были созданы в ISO Coated версия 2.
Размер файла	Минимальное выходное разрешение изображения 90 dpi (в идеале 180 dpi).
Обработка	Данные уже обработаны в графическом редакторе, не экстраполированы.
Сжатие изображения	Все данные сжаты без потерь (например, TIFF с LZW).
Полнота	Все элементы изображения и графические элементы переданы посредством файловых онлайн-хранилищ или высланы на электронный адрес (individualdruck@fundermax.biz). Все шрифты преобразованы в пути или переданы одним из вышеназванных способов.
Макет	Проектный чертеж или эскиз для распределения или размещения моих изображений на панели с индивидуальным декором приложен. Необходимые метки сечения и припуски уже содержатся в моих данных.
Припуски Метки сечения	К нужным мне размерам я дополнительно добавил припуск шириной 1 см по всему периметру. Если мне необходимы метки сечения, я их добавил или сообщил, как они должны располагаться.

ФРАНЦИЯ: FUNDERMAX FRANCE
 3 Cours Albert Thomas
 F-69003 Lyon
 Тел.: + 33 (0) 4 78 68 28 31
 Факс: + 33 (0) 4 78 85 18 56
 infofrance@fundermax.biz
 www.fundermax.fr

Италия: FunderMax Italia S.R.L.
 Viale Venezia 22
 I-33052 Cervignano del Friuli
 infoitaly@fundermax.biz
 www.fundermax.it

ИНДИЯ: FUNDERMAX INDIA Pvt. Ltd.
 No. 13, 1st floor, 13th Cross
 Wilson Garden
 Bangalore – 560 027
 Тел.: + 91 80 4112 7053
 Факс: + 91 80 4112 7053
 officeindia@fundermax.biz
 www.fundermax.at

ПОЛЬША: FUNDERMAX POLSKA Sp. z o.o.
 ul. Rybitwy 12
 PL-30 722 Kraków
 Тел.: + 48 12 653 45 28
 Факс: + 48 12 657 05 45
 infopoland@fundermax.biz

ШВЕЙЦАРИЯ: FUNDERMAX SWISS AG
 Industriestrasse 38
 CH-5314 Kleindöttingen
 Тел.: +41 56 268 83 11
 Факс: +41 56 268 83 10
 infoswiss@fundermax.biz
 www.fundermax.ch

СЕВЕРНАЯ АМЕРИКА: FUNDERMAX NORTH AMERICA INC.
 2015 Ayrnsley Town Blvd.
 Suite 202
 Charlotte, NC 28273, USA
 Тел.: +1 980 299 0035
 Факс: +1 704 280 8301
 office.america@fundermax.biz

FunderMax GmbH

Klagenfurter Straße 87-89, A-9300 St. Veit/Glan (Австрия)
 Тел.: +43 (0) 5/9494-0, факс: +43 (0) 5/9494-4200
 office@fundermax.at, www.fundermax.at