

Impact 6/7



For you to create



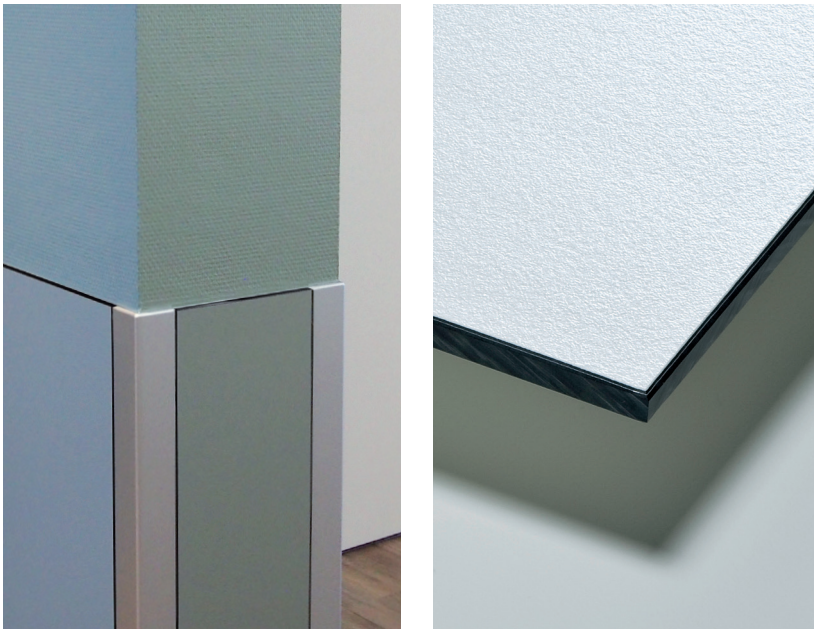
www.fundermax.at

Fundermax



Max Compact Impact 6

B-s1,d0/D-s2,d0, CE gekennzeichnet



Mit der Max Compact Platte verfügen Sie über einen dekorativen und höchst widerstandsfähigen Werkstoff, der sich seit Jahrzehnten im Innenausbau bewährt hat. Ideal für hoch beanspruchte Anwendungen im öffentlichen bzw. stark frequentierten Bereichen.

Aufgesetzter Systemwandschutz

Abdeckung der Max Compact Platte durch ein Aluminium Abdeckprofil möglich, aber nicht notwendig. Durch eine spezielle Fixierscheibe kann die Max Compact Interior Platte trotz ihrer geringen Dicke von 6 mm zwängungsfrei, mechanisch verdeckt geschraubt werden. Die Verschraubung erfolgt direkt auf die Wand. Die Verschraubung wird durch ein 2 mm starkes Materialplättchen verschlossen.

Max Compact Interior Platten Vorteile

- Max Compact Interior Platten mit hochbelastbarem Kern und hoch widerstandsfähigen dekorativen HPL Oberflächen nach DIN EN 438
- Unsichtbar mechanisch befestigt mit Metall Außen- und Eckprofilen
- Kratzfest, feuchtigkeitsbeständig, hitzebeständig, frostsicher, dimensionsstabil
- Impact beständig im System (Anfahren von z. B. Betten, Reinigungswagen etc.)
- Leichtes Desinfizieren und Reinigen der Oberflächen
- Nachweis für Chemikalienbeständigkeit der Oberflächen
- Permanent Antigraffiti beständig
- Prüfzeugnisse nach Baustoffklasse B-s1,d0 nach DIN 13501-1 im System geprüft

Große Dekorauswahl

Alle Compact Dekore aus der aktuellen Max Interior Kollektion sind lieferbar!



Max Compact impact 6 Systemstärke

6 mm

Anwendungsbereiche

- Fluchtwege und Aufzugsvorräume
- Eingangsbereiche in Krankenhäusern und Altenheimen
- Shoppingcenter
- Klassenzimmer
- Bürobauten
- Foyer und Eingangshallen in Hotels
- Sportstätten
- Kinos
- Versammlungsräume
- Schulen, etc.

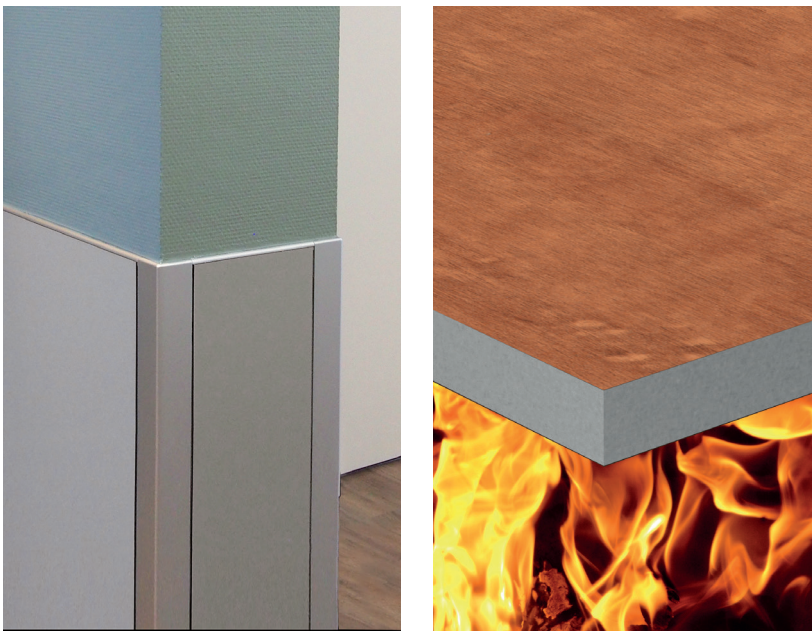
Anwendungsbeispiele

- 1 01 Umsetzung von Farbkonzepten
- 1 02 Gerundete Wandformen möglich
- 1 03 Dezent schlichtes Ausführungsdesign



m.look Impact 7

A2-s1,d0 bauaufsichtlich zugelassen



m.look Interior Platten Vorteile

- m.look Platten mit hochbelastbarem Kern und hoch widerstandsfähigen dekorativen HPL Oberflächen in Anlehnung an DIN EN 438
- Unsichtbar mechanisch befestigt mit Metall Außen- und Eckprofilen
- Kratzfest, feuchtigkeitsbeständig, hitzebeständig, frostsicher, dimensionsstabil
- Impactbeständig im System (Anfahren von z. B. Betten, Reinigungswagen etc.)
- Leichtes Desinfizieren und Reinigen der Oberflächen
- Nachweis für Chemikalienbeständigkeit der Oberflächen
- Permanent Antigrffiti beständig
- DIBT – Deutsche bauaufsichtl. Zulassung als nichtbrennbarer Baustoff
- Prüfzeugnis nach Baustoffklasse A2-s1,d0 nach DIN EN 13501-1 im System geprüft

Noch mehr Auswahl

Alle Dekore aus der aktuellen m.look Interior Kollektion auf unserer Homepage und markierte Dekore in der Fundermax Interior Kollektion sind lieferbar.

Dekoratives mechanisch stabiles Plattenelement setzt neue Akzente im architektonischen Bereich. Ob öffentliche Gebäude oder mehrdimensionale Konstruktionen – dank der hervorragenden Produkteigenschaften und der großen Auswahl an Dekoren setzen Sie mit m.look impact 7 Systemwandschutz ihre kreativen Entwürfe überzeugend um.

Aufgesetzter Systemwandschutz

Abdeckung der m.look Platte durch ein Aluminium Abdeckprofil.

Durch eine spezielle Fixierscheibe kann die m.look Platte trotz ihrer geringen Dicke von 7 mm zwängungsfrei, mechanisch verdeckt geschraubt werden. Die Verschraubung erfolgt direkt auf die Wand.

Die Verschraubung wird durch ein 2 mm starkes Materialplättchen verschlossen.

m.look impact 7 Systemstärke

7 mm

Anwendungsbereiche

- Fluchtwege und Aufzugsvorräume
- Eingangsbereiche in Krankenhäusern und Altenheimen
- Innenbereiche für Flughäfen, U-Bahnen, Bahnhöfe
- Shoppingcenter
- Klassenzimmer
- Bürobauten
- Foyer und Eingangshallen in Hotels
- Sportstätten
- Kinos
- Versammlungsräume
- Schulen, etc.

Eckvarianten

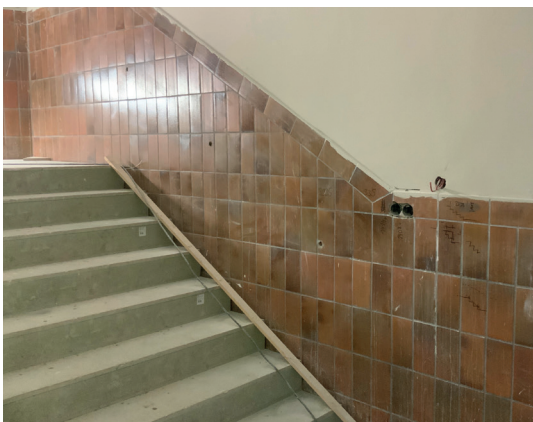


Neben der Standardecke gibt es auch einen Viertelstab für 90°. Für alle Sonderecken sind Eckmodule auch in Edelstahl oder als Kompaktecke verfügbar.

- 1 04 Standardecke
- 1 05 Kompaktecke
- 1 06 Viertelstab

Beispiel Gebäudesanierung

Das System eignet sich besonders bei der Modernisierung von Gebäuden und der Abdeckung bestehender Wandschutzelemente, z.B. von gefliesten Wänden.



Vorher!

Nachher!

Die Plattenkante ragt etwas über den Fliesenspiegel hinaus. Der Zwischenraum wird einfach mit Leichtspachtel ausgefüllt und glatt abgezogen.

Montagekit



Oberfräse für das bauseitige Ansetzen von zusätzlichen Befestigungspunkten



Optional:
Adapter für das
maschinelle Einbringen
der Materialplättchen

Zum Einbringen der Materialplättchen sind die Einschlaghilfen für Hand und Maschine besonders hilfreich. Der komplette Montagekit, wie abgebildet, ist im Lieferumfang inklusive.

Fundermax Swiss AG

Industriestraße 38, CH-5314 Kleindöttingen
T: + 41 (0) 56-268 83 11, F: + 41 (0) 56-268 83 10
infoswiss@fundermax.biz, www.fundermax.ch

Fundermax Deutschland GmbH

Industriestraße 1, D-92442 Wackersdorf
infoGermany@fundermax.biz, www.fundermax.de

Fundermax GmbH

Klagenfurter Straße 87-89, A-9300 St. Veit/Glan
T: +43 (0) 5/9494-0, F: +43 (0) 5/9494-4200
office@fundermax.at, www.fundermax.at



Brem Systeme GmbH Wandschutz & Handlaufsysteme
Boschstraße 7, D-94405 Landau
T: + 49 (0) 9951/ 6903-0, F: + 49 (0) 9951/ 6903-25
info@brem-systeme.de, www.brem-systeme.de